








COMUNE DI BOLOGNA
Area Vivibilità Urbana


AREE PUBBLICHE INTERDETTE AL COMMERCIO ITINERANTE

ai sensi dell'art. 40 del Regolamento dei mercati e delle fiere (comma 1)


- lett. a) e lett. b)

-  Aree interdette al commercio per motivi di tutela delle aree aventi valore archeologico, storico, artistico e ambientale (Centro Storico)
-  Strade interdette al commercio itinerante (compresi i relativi marciapiedi, banchine, portici e aree verdi limitrofe ove presenti) per motivi di tutela o intralcio al traffico veicolare
-  Mercati rionali e periodici (fuori dal centro storico)
-  Aree interdette al commercio nelle vicinanze dei mercati esistenti (25 metri)
-  Stalli destinati alla sosta nel territorio cittadino (layer non visualizzato in mappa)

- lett. c)

-  Aree interdette al commercio per motivi di intralcio al traffico veicolare, durante le manifestazioni (Fiera District, Parco Nord, Stadio Comunale e Paladonna)

- lett. d)

-  Aree interdette al commercio per motivi di tutela ambientale (art. 41 e 43 del RUE)

Elaborazione a cura dell'U.I. SIT - Comune di Bologna

Scala 1:15.000

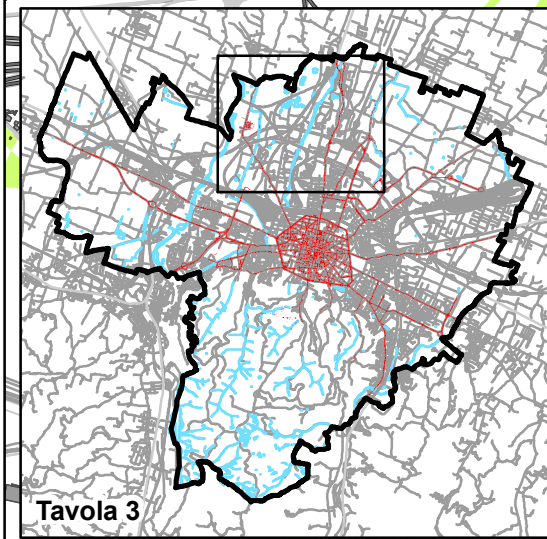


Tavola 3

