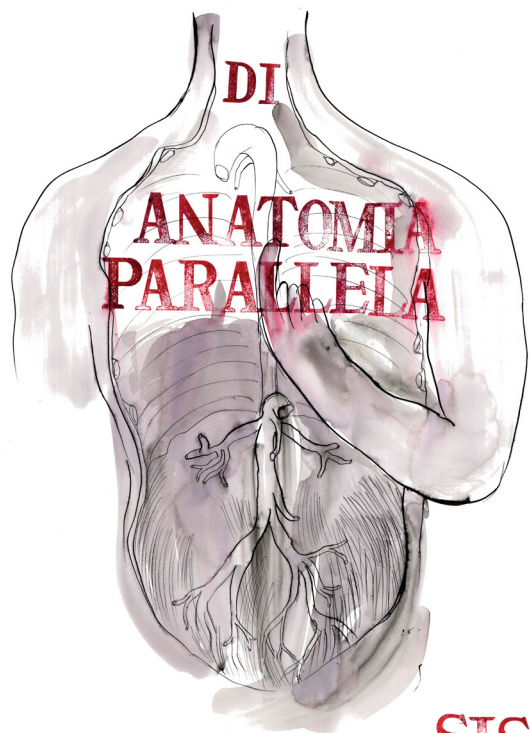


MANIFESTO ANATOMICO



SISSI

bologna
MUSEI

istituzione
biblioteche
bologna

ALMA MATER STUDIORUM
UNIVERSITÀ DI BOLOGNA
SISTEMA MUSEALE D'ATENEO

Cultura
Bologna

Lorenzo Sassoli de Bianchi

Presidente / *President* Istituzione Bologna Musei

Angelo Varni

Presidente / *President* Sistema Museale d'Ateneo dell'Università di Bologna

Daniele Donati

Presidente / *President* Istituzione Biblioteche del Comune di Bologna

hanno il piacere di invitarla presso le diverse sedi all'inaugurazione della mostra / *are pleased to invite you at the different venues to the opening of the exhibition*

Sissi. Manifesto Anatomico

progetto espositivo a cura di Gianfranco Maraniello e Sabrina Samorì promosso da Istituzione Bologna Musei in collaborazione con Istituzione Biblioteche del Comune di Bologna e Sistema Museale di Ateneo - Università di Bologna

mercoledì 21 gennaio 2015 - h 16.30 - 20

Wednesday 21 January 2015 - 4.30 - 8 pm

22 gennaio - 22 febbraio Museo di Palazzo Poggi

22 gennaio - 8 marzo Collezioni Comunali d'Arte
Museo Civico Archeologico
Biblioteca dell'Archiginnasio

promosso da


COMUNE DI BOLOGNA

 **Bologna**
Fiere

 **ART**
CITY
Bologna 2015

 **ARTEFIERA**