

Le classi I C, I E, I G  
della Scuola Secondaria di I grado “L.C. Farini”

Ic12

Presentano il progetto vincitore del concorso

“Io Amo i Beni Culturali”

2013-2014



**Cantami o diva l'ira funesta**

Gli antichi eroi dai vasi del Museo alle strade della città

a cura di Caterina Taglioni

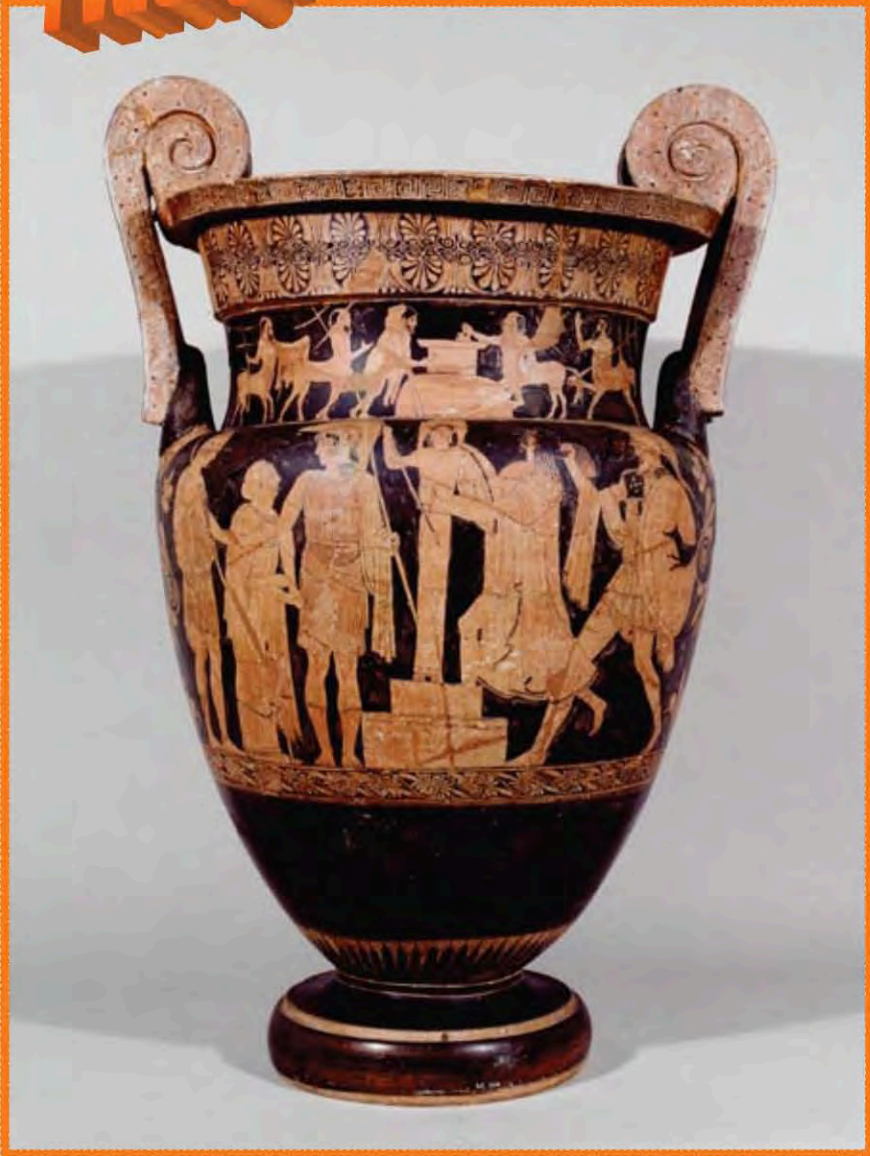
# L'incontro al Museo Archeologico



# Impariamo giocando



# I vasi greci del Museo



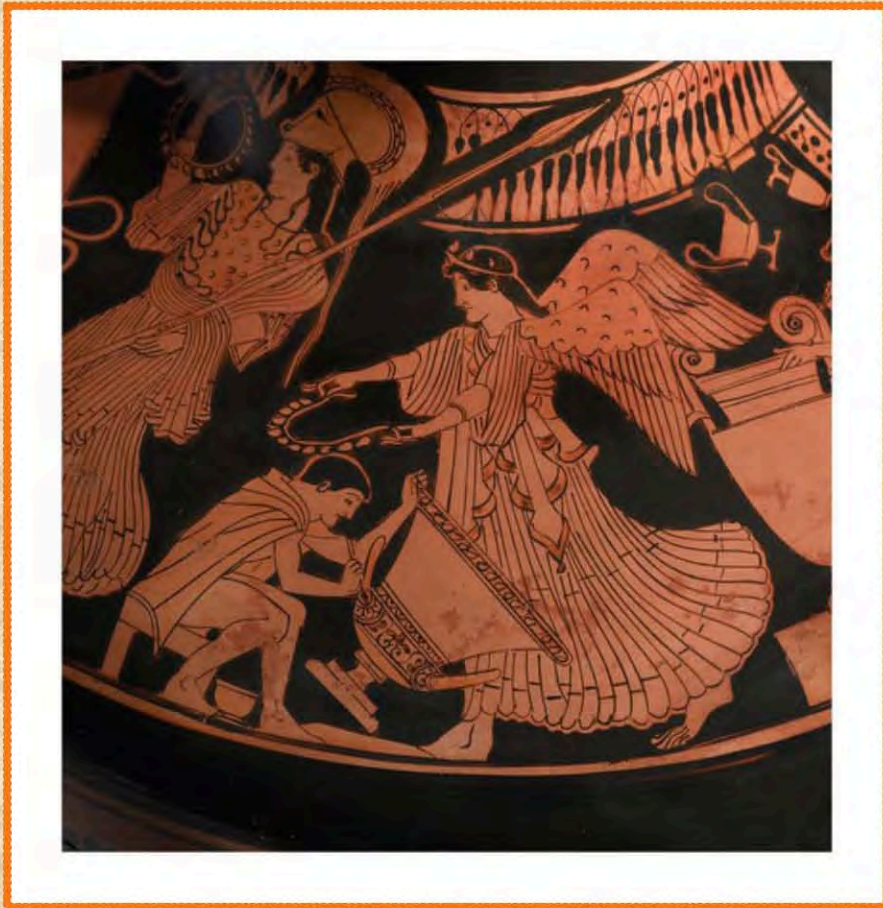
MUSEO CIVICO ARCHEOLOGICO BOLOGNA

## FORME CERAMICHE

							
ANFORA	PELIKE	HYDRIA	OINOCHOE	OLPE	CRATERE	ASKOS	
							
	LEKYTHOS		SKYPHOS	RHYTON	KANTHAROS	DEINOS	STAMNOS
							
KYLIX			ARYBALLOS	ALABASTRON			



# La tecnica





# Vasi greci piacevano agli Etruschi



# Sala Borsa ragazzi: la lettura



# El'ascolto






# La riflessione in classe

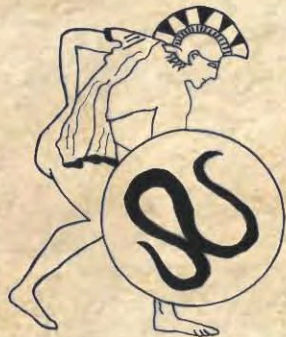
2014  
**INCONTRO AL MUSEO ARCHEOLOGICO**  
Siamo andati al Museo Archeologico per fare le sezioni  
di greci, con il progetto, "IO AMO I BENI CULTURALI"  
La nostra guida ci ha portati nella sala dei vasi  
un riassunto/ripasso su quello detto la scorsa  
ha parlato in particolare modo dei disegni che  
sopra i vasi.  
**PINTI DEI VASI**  
Spiegato che i dipinti potevano essere di 3 tipi:  
- scene di vita comune, gare o festività  
- oppure potevano raccontare una storia.  
Ma soffermati su quest'ultima e siamo andati  
a vedere alcune proiezioni, che raffiguravano i dipinti  
contavano la **STORIA DELLA GUERRA DI TROIA**  
tutti mi hanno affascinato molto, era incredibile  
raccontare una storia.  
**GIOCO**  
proiezioni, ci hanno fatto fare un gioco, bisognava  
aperti (il mio era il numero 4) ero in gruppo  
va.  
distribuito delle buste, con sopra le  
di un...

**IL NOSTRO VASO**



The vase is decorated with several horizontal bands: a top band with a leaf pattern, a middle band with a leaf pattern, a band with the name 'MARTINA' in red letters, a band with a floral pattern, and a bottom band with a geometric pattern. The vase has two handles with spiral designs.

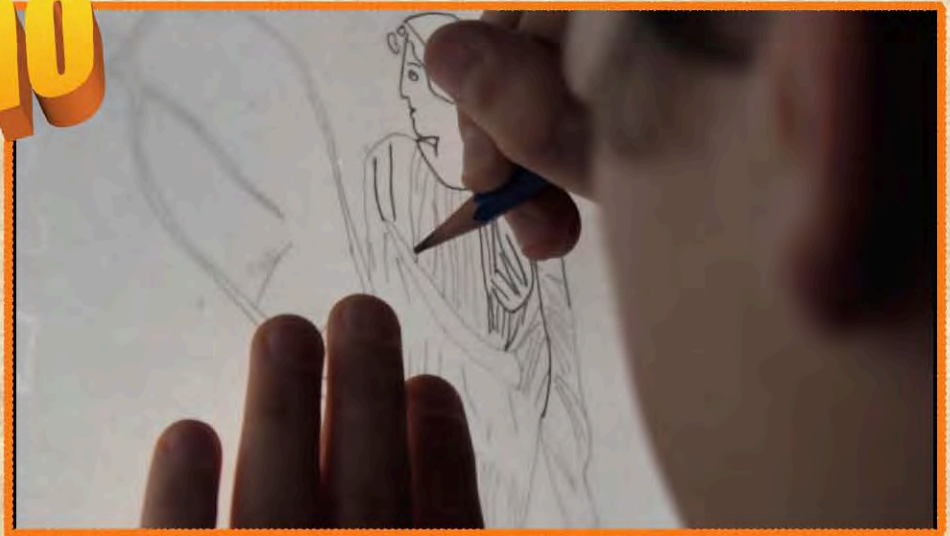
IL nostro vaso era abbastanza grande e rappresenta l'addio fra  
**ETTORE** ed **ANDROMACA**, che vive quando Ettore, brisce che scia  
per partire per la guerra salva sua moglie, contraria alla sua  
scelta e dispiaciuta per il figlio piccolo.

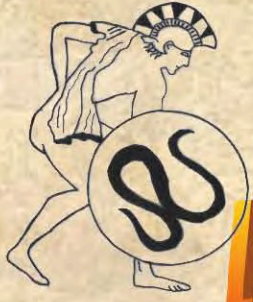


# Scriviamo la nostra Iliade



# E la illustriamo





# Letture e registrazione dei testi



# Le prove generali

