

# ALLEGATO 2

## sezione mostra: INTRODUZIONE

Elenco in fase di definizione delle opere - Progetto di mostra: VIAGGIO IN ETRURIA - Bologna, Museo Civico Archeologico

definizione/  
descrizione Acquerelli di Samuel James Ainsley

ID OPERA:  
**467**

Dimensioni (cm)

Fase  
cronologica

Cronologia  
specificata 1850 circa

Provenienza

Luogo di  
conservazione The British Museum, Department of Prints and Drawings



definizione/ descrizione Tomba con ossuario con coperchio ad elmo crestato Selciatello Sopra 85

ID OPERA:  
**38**

Dimensioni (cm) Biconico: h. 40, diam. max. 26; elmo: h. 30, larg. 28,8; rasoio: lung. 13, la. 7; fibula: 7x4; tazzina: h. 6, la. 10

Fase cronologica **01 - IX secolo a.C. ALLE ORIGINI DELLA STORIA ETRUSCA**

Cronologia specifica Tarquinia I

Provenienza Tarquinia, necropoli di Selciatello Sopra

Luogo di conservazione Firenze, Museo Archeologico Nazionale

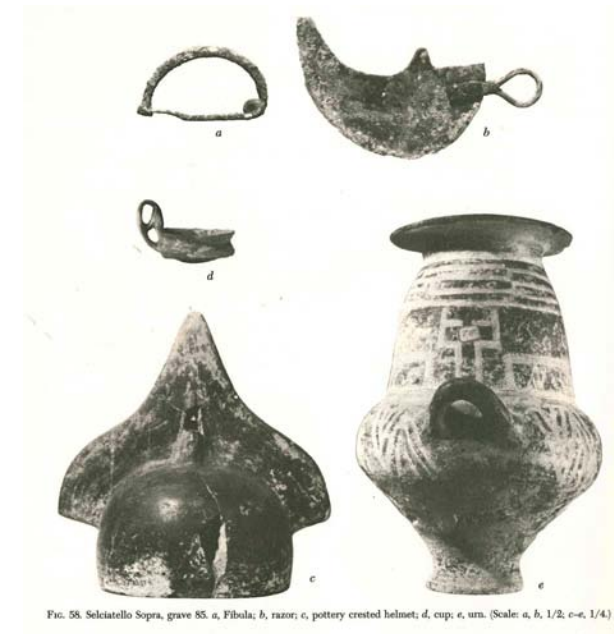


FIG. 58. Selciatello Sopra, grave 85. a, Fibula; b, rasoio; c, pottery crested helmet; d, cup; e, urn. (Scale: a, b, 1/2; c-e, 1/4.)

definizione/ descrizione Corredo della tomba 17 del sepolcreto delle Arcatelle

ID OPERA:  
**43**

Dimensioni (cm) Tripode: h. 19, diam. 29,2; urna capanna: h. 44; brocca: h. 48, diam. 24; piatto: h. 20, diam. 18; piatto: h. 20, diam. 20

Fase cronologica **01 - IX secolo a.C. ALLE ORIGINI DELLA STORIA ETRUSCA**

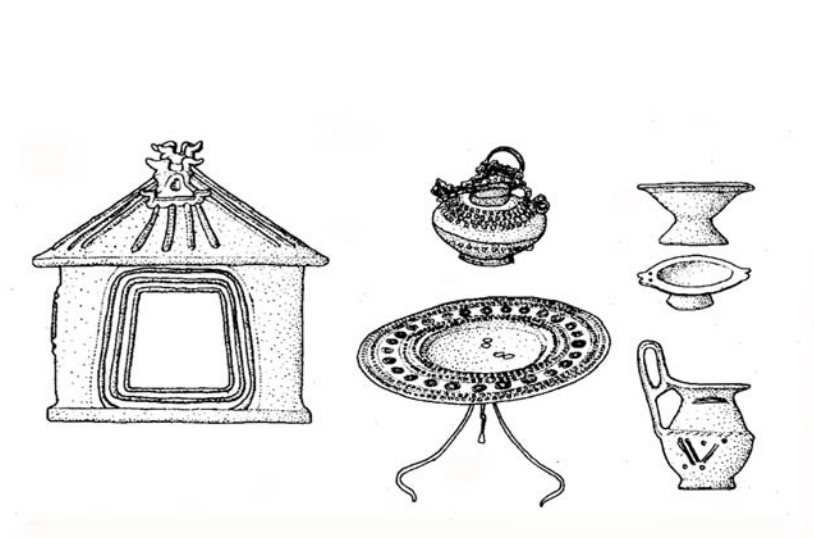
Cronologia specifica Tarquinia IB

Provenienza Tarquinia, Arcatelle

Luogo di conservazione Tarquinia, Museo Archeologico Nazionale



Photo Scala, Florence - courtesy of the Ministero Beni e Att. Culturali



definizione/ descrizione Corredo della tomba 114, maschile

ID OPERA:  
**425**

Dimensioni (cm)

Fase cronologica **01 - IX secolo a.C. ALLE ORIGINI DELLA STORIA ETRUSCA**

Cronologia specifica 900-800 a.C. (Bologna 1B)

Provenienza Borgo Panigale, via della Salute (BO)

Luogo di conservazione Anzola, magazzino Soprintendenza



definizione/ descrizione Deposito della Casa del Re o delle 100 tazze

ID OPERA:  
**18**

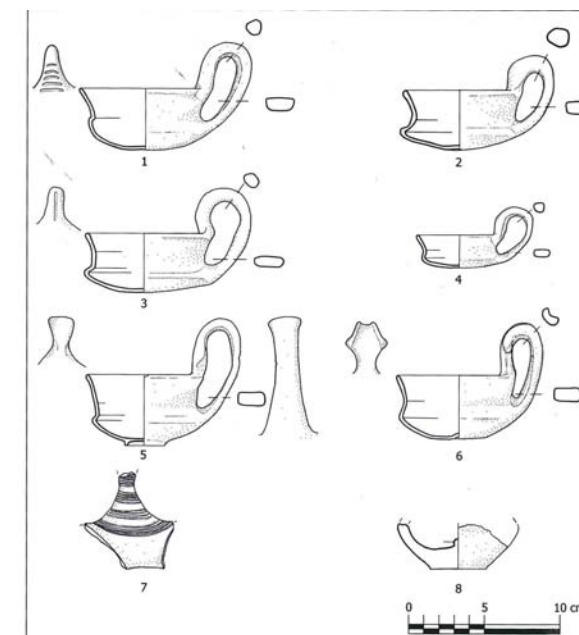
Dimensioni (cm) h. variabile tra 3,5 e 8,5 cm; la. tra 9 e 11 cm

Fase cronologica **02 -Fine IX - terzo quarto VIII sec. a.C. L'ALBA DEI PRINCIPI**

Cronologia specifica VIII-primi quarto VII sec. a.C.

Provenienza Populonia-Poggio del Telegrafo (area sud-orientale della sommità del Poggio del Telegrafo, Acropoli di Populonia)

Luogo di conservazione Soprintendenza Archeologia, Belle Arti e Paesaggio per le province di Pisa e Livorno



definizione/ descrizione Vaso dalla fossa di fondazione delle mura di piazza Azzarita

ID OPERA:  
**19**

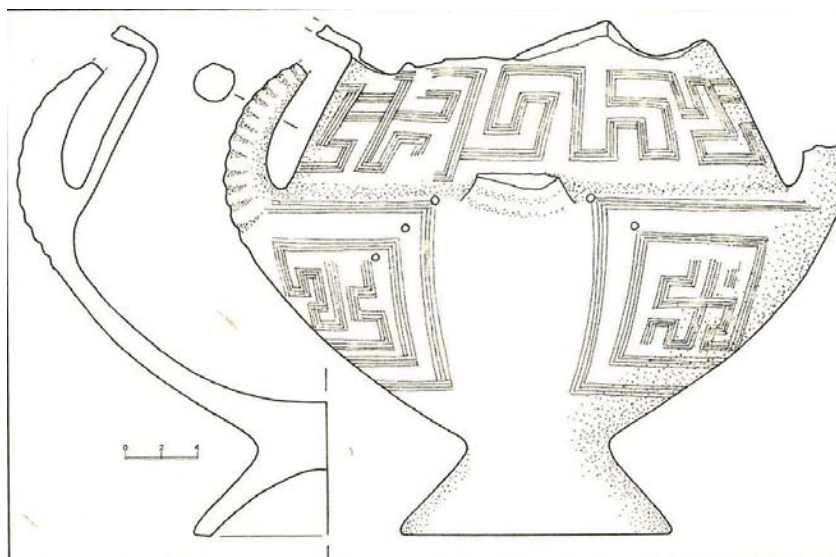
Dimensioni (cm) h. 30, la. 36,5

Fase cronologica **02 -Fine IX - terzo quarto VIII sec. a.C. L'ALBA DELLA CITTA'**

Cronologia specifica attorno alla metà dell' VIII sec. a.C.

Provenienza Bologna

Luogo di conservazione Soprintendenza Archeologia, belle arti e paesaggio per la città metropolitana di Bologna e le province di Modena, Reggio Emilia e Ferrara



definizione/ descrizione Tomba del guerriero:  
elenco: pettorale aureo: 19x13; fibula a drago: 2,7x6,6x2,1; fibula a drago: 7; tazza biansata in argento: h. 59, diam bocca 7,8; tazza monoansata in ag: h. 7,5, diam. bocca 8,6; scudo: h. 12,1; diam. 65,5; kardiophylax di br: 28x27; punta di lancia: h. 49,8, la. 5,25; sauroter: 51,7x2; ascia: 21,5x11,1; ascia: 14x9,6; coltello: 21,1x2,35; rasoio: 11,3x6,7; anfora globulare: 55x32,5;

ID OPERA:  
**20**

Dimensioni (cm) anfora a collo: 38x34; fiasca: 35,7x27; askos: 12,6x23; attingitoio: 4,9x9,6; morsi: 26,3x4

Fase cronologica **02 -Fine IX - terzo quarto VIII sec. a.C. L'ALBA DELLA CITTA'**

Cronologia specifica 730-720 a.C.

Provenienza Tarquinia, necropoli Monterozzi

Luogo di conservazione Berlino, Antikensammlung



definizione/  
descrizione Oinochoe geometrica cicladica o attica con raffigurazione di  
cerbiatto

ID OPERA:  
**65**

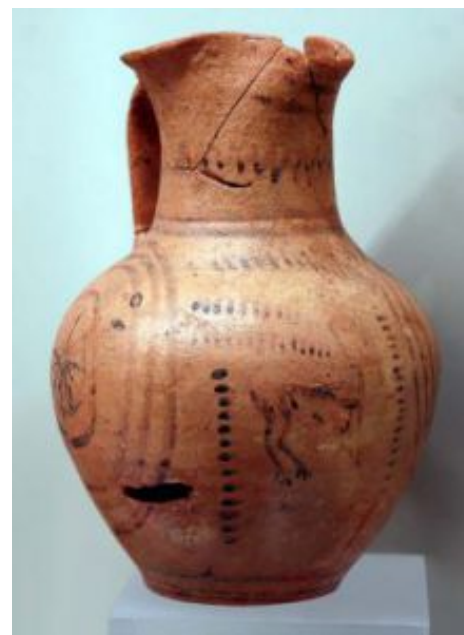
Dimensioni (cm)

Fase  
cronologica **02 -Fine IX - terzo quarto VIII sec. a.C. L'ALBA DELLA CITTA'**

Cronologia  
specificata Metà dell'VIII sec. a.C.

Provenienza Cerveteri, necropoli di Cava della Pozzolana, tomba LXXII (scavi  
1922)

Luogo di  
conservazione Roma, Museo Nazionale Etrusco di Villa Giulia



definizione/  
descrizione Corredo della tomba 560 oppure corredo della tomba 2158  
NB preferiremmo un contesto con materiali orientali

ID OPERA:  
**66**

Dimensioni (cm)

Fase  
cronologica **02 -Fine IX - terzo quarto VIII sec. a.C. L'ALBA DELLA CITTA'**

Cronologia  
specificata Terzo-ultimo quarto dell'VIII secolo a.C.

Provenienza Cerveteri, Necropoli del Laghetto

Luogo di  
conservazione Cerveteri, Museo Nazionale Cerite (depositi)

definizione/  
descrizione Una coppa a chevrons di tipo classico - DETTAGLIARE

ID OPERA:  
**154**

Dimensioni (cm)

Fase  
cronologica **02 -Fine IX - terzo quarto VIII sec. a.C. L'ALBA DELLA CITTA'**

Cronologia  
specificata

Provenienza Pontecagnano

Luogo di  
conservazione Pontecagnano, Museo Archeologico Nazionale



definizione/  
descrizione Corredo della tomba 325 detta di Bocchoris

ID OPERA:  
**159**

Dimensioni (cm)

Fase  
cronologica **02 -Fine IX - terzo quarto VIII sec. a.C. L'ALBA DELLA CITTA'**

Cronologia  
specificata

Provenienza Pithecusa, necropoli di San Montano

Luogo di  
conservazione Lacco Ameno, Museo Archeologico di Pithecusae

definizione/  
descrizione Coppa geometrica a chevrons forse attica

ID OPERA:  
**267**

Dimensioni (cm)

Fase  
cronologica **02 -Fine IX - terzo quarto VIII sec. a.C. L'ALBA DELLA CITTA'**

Cronologia  
specificata Metà dell'VIII sec. a.C.

Provenienza Cerveteri, necropoli di Cava della Pozzolana, tomba LXXII (scavi 1922)

Luogo di  
conservazione Roma, Museo Nazionale Etrusco di Villa Giulia



definizione/  
descrizione Coppa con metopa ad uccello

ID OPERA:  
**450**

Dimensioni (cm) H. 6,5; diam. orlo 11,5

Fase  
cronologica **02 -Fine IX - terzo quarto VIII sec. a.C. L'ALBA DELLA CITTA'**

Cronologia  
specificata 750-730 a.C. circa

Provenienza Veio, Casal del Fosso, tomba 983

Luogo di  
conservazione Roma, Museo Nazionale Etrusco di Villa Giulia



definizione/  
descrizione Una coppa a semicerchi penduli - DETTAGLIARE

ID OPERA:  
**465**

Dimensioni (cm)

Fase  
cronologica **02 -Fine IX - terzo quarto VIII sec. a.C. L'ALBA DELLA CITTA'**

Cronologia  
specifica

Provenienza Pontecagnano

Luogo di  
conservazione Pontecagnano, Museo Archeologico Nazionale

definizione/  
descrizione Materiali architettonici dai complessi orientalizzante ed arcaico di Piano del Tesoro, Murlo: antefissa a testa barbata con coppo (PC19680196); antefissa a testa femminile (PC19820119); gocciolatoio a testa di felino (PC19660227), acroterio a figura umana (?), lastre di rivestimento

ID OPERA:  
**32**

Dimensioni (cm)

Fase  
cronologica **03 - Ultimo quarto VIII - inizi VI sec. a.C. IL POTERE DEI PRINCIPI**

Cronologia  
specifica VII sec. a.C.

Provenienza Murlo

Luogo di  
conservazione Murlo, Antiquarium di Poggio Civitate



definizione/  
descrizione Portaprofumi con testa maschile di fabbrica orientale in pietra nera e rivestimenti in lamina d'oro dalla Camera degli Alari

ID OPERA:  
**22**

Dimensioni (cm) H. 7,8; la. 4

Fase  
cronologica **03 - Ultimo quarto VIII - inizi VI sec. a.C. IL POTERE DEI PRINCIPI**

Cronologia  
specifica 630 a.C. circa

Provenienza Cerveteri, Necropoli della Banditaccia, tumulo II

Luogo di  
conservazione Roma, Museo Nazionale Etrusco di Villa Giulia





definizione/ descrizione Balsamario a figura femminile inginocchiata che stringe un'otre in faience, di produzione egizia, dalla camera gamma della Tomba della Rondine

ID OPERA:  
**23**

Dimensioni (cm)

Fase cronologica **03 - Ultimo quarto VIII - inizi VI sec. a.C. IL POTERE DEI PRINCIPI**

Cronologia specifica 620 a.C. circa

Provenienza Vulci, Necropoli dell'Osteria

Luogo di conservazione Roma, Museo Nazionale Etrusco di Villa Giulia



definizione/ descrizione Oinochoe etrusco-corinzia detta "della Tragliatella"

ID OPERA:  
**27**

Dimensioni (cm) H. 24, diam. 9

Fase cronologica **03 - Ultimo quarto VIII - inizi VI sec. a.C. IL POTERE DEI PRINCIPI**

Cronologia specifica Ultimo trentennio VII sec. a.C.

Provenienza Fiumicino (RM): Tragliatella

Luogo di conservazione Roma, Musei Capitolini



definizione/ descrizione Anfora "white-on-red" del pittore della Sirena-Assurattasche con scena di avventura marina dalla tomba 17 Banditaccia

ID OPERA:  
**30**

Dimensioni (cm)

Fase cronologica **03 - Ultimo quarto VIII - inizi VI sec. a.C. IL POTERE DEI PRINCIPI**

Cronologia specifica 630 a.C. circa

Provenienza Cerveteri, Necropoli della Banditaccia, tomba 17

Luogo di conservazione Milano, Civico Museo Archeologico



definizione/ descrizione Frammenti di olpe in bucchero sottile con scena della prothesis di Achille + calco (o originale?) della parte di olpe conservata in Belgio

ID OPERA: **31**

Dimensioni (cm) 24,5x13

Fase cronologica **03 - Ultimo quarto VIII - inizi VI sec. a.C. IL POTERE DEI PRINCIPI**

Cronologia specifica

Provenienza Cerveteri, Tumulo di Campo della Fiera

Luogo di conservazione ?? / Bruxelles, Musée du Cinquantenaire



definizione/ descrizione Anfora triansata in bucchero decorata a rilievo

ID OPERA: **106**

Dimensioni (cm)

Fase cronologica **03 - Ultimo quarto VIII - inizi VI sec. a.C. IL POTERE DEI PRINCIPI**

Cronologia specifica 570-560 a.C.

Provenienza Cerveteri, necropoli del Sorbo, scavi Regolini-Galassi

Luogo di conservazione Città del Vaticano, Museo Gregoriano Etrusco



definizione/ descrizione Brocca con bocca configurata a muso taurino

ID OPERA: **239**

Dimensioni (cm) H. 25,4, diam max. 13,8

Fase cronologica **03 - Ultimo quarto VIII - inizi VI sec. a.C. IL POTERE DEI PRINCIPI**

Cronologia specifica 710-670 A.C.

Provenienza Cerveteri

Luogo di conservazione Parigi, Musée du Louvre





definizione/ descrizione Corredo della tomba 608 Laghetto oppure corredo della tomba 2 di Casaletti di Ceri

ID OPERA:  
**240**

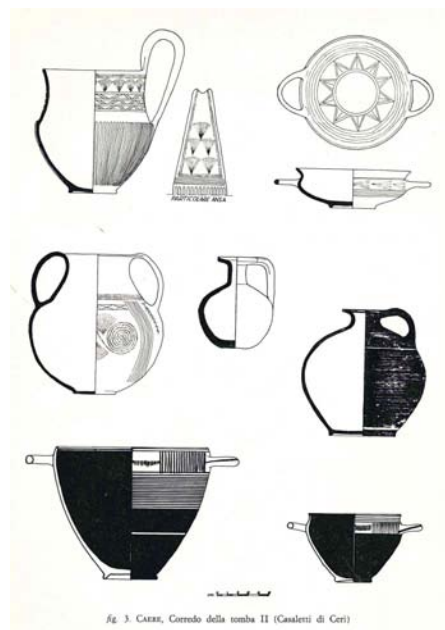
Dimensioni (cm)

Fase cronologica **03 - Ultimo quarto VIII - inizi VI sec. a.C. IL POTERE DEI PRINCIPI**

Cronologia specifica terzo quarto del VII sec. a.C.

Provenienza Cerveteri, Necropoli del Laghetto

Luogo di conservazione Cerveteri, Museo Nazionale Cerite



definizione/ descrizione Corredo o scelta di oggetti da due contesti con oreficerie e iconografie o altri elementi spiccatamente orientali: ad es. bracciali e collana in oro dal Circolo dei Leoncini d'Argento; fibule in oro, kantharos e coppa baccellati, elementi di bardatura e sostegno per vasellame dal Circolo degli Acquastrini

ID OPERA:  
**428**

Dimensioni (cm)

Fase cronologica **03 - Ultimo quarto VIII - inizi VI sec. a.C. IL POTERE DEI PRINCIPI**

Cronologia specifica 710-670 A.C.

Provenienza Vetulonia

Luogo di conservazione Firenze, Museo Archeologico Nazionale



definizione/ descrizione Lamine d'oro di Pyrgi (COPIA)

ID OPERA:  
**39**

Dimensioni (cm) 19,3x9 l'una

Fase cronologica **04 - VI - V sec. a.C. UNA STORIA DI CITTA'**

Cronologia specifica fine del VI secolo a.C.

Provenienza

Luogo di conservazione Roma, Museo delle Antichità etrusche e italiche della Sapienza



definizione/ descrizione Gruppo acroteriale in terracotta con apoteosi di Eracle e Minerva dall'area sacra di Sant'Omobono

ID OPERA:  
**40**

Dimensioni (cm)

Fase cronologica **04 - VI - V sec. a.C. UNA STORIA DI CITTA'**

Cronologia specifica 530 a.C.

Provenienza Roma, Sant'Omobono

Luogo di conservazione Roma, Musei Capitolini



definizione/ descrizione Esempio di sistema architettonico campano: antefissa policroma a volto gorgonico

ID OPERA:  
**47**

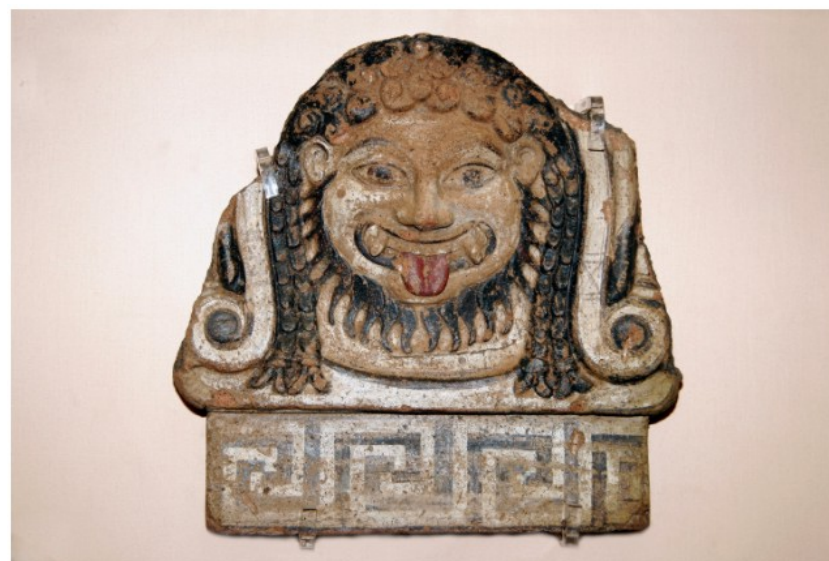
Dimensioni (cm)

Fase cronologica **04 - VI - V sec. a.C. UNA STORIA DI CITTA'**

Cronologia specifica Fine del VI secolo a.C.

Provenienza Capua, Fondo Patturelli

Luogo di conservazione Santa Maria Capua Vetere, Museo Archeologico dell'Antica Capua/Capua, Museo Provinciale Campano



Museo Archeologico dell' Antica Capua. Antefissa in terracotta a testa di Gorgone

definizione/ descrizione Statua in terracotta di dignitario con calcei

ID OPERA:  
**133**

Dimensioni (cm) H 107,5

Fase cronologica **04 - VI - V sec. a.C. UNA STORIA DI CITTA'**

Cronologia specifica 530-520 a.C.

Provenienza Veio, santuario di Portonaccio

Luogo di conservazione Roma, Museo Nazionale Etrusco di Villa Giulia





definizione/  
descrizione Esempio di sistema architettonico campano: antefissa policroma a palmetta

ID OPERA:  
**172**

Dimensioni (cm)

Fase  
cronologica **04 - VI - V sec. a.C. UNA STORIA DI CITTA'**

Cronologia  
specificata Prima metà del VI sec. a.C.

Provenienza Capua, Fondo Patturelli

Luogo di  
conservazione Santa Maria Capua Vetere, Museo Archeologico dell'Antica Capua/Capua, Museo Provinciale Campano



definizione/  
descrizione Esempio di sistema architettonico campano: antefissa con figura femminile in corsa

ID OPERA:  
**173**

Dimensioni (cm)

Fase  
cronologica **04 - VI - V sec. a.C. UNA STORIA DI CITTA'**

Cronologia  
specificata

Provenienza Capua, Fondo Patturelli

Luogo di  
conservazione Capua, Museo Provinciale Campano

definizione/  
descrizione Esempio di sistema architettonico campano: antefissa con raffigurazione di Eracle e il leone Nemeo

ID OPERA:  
**174**

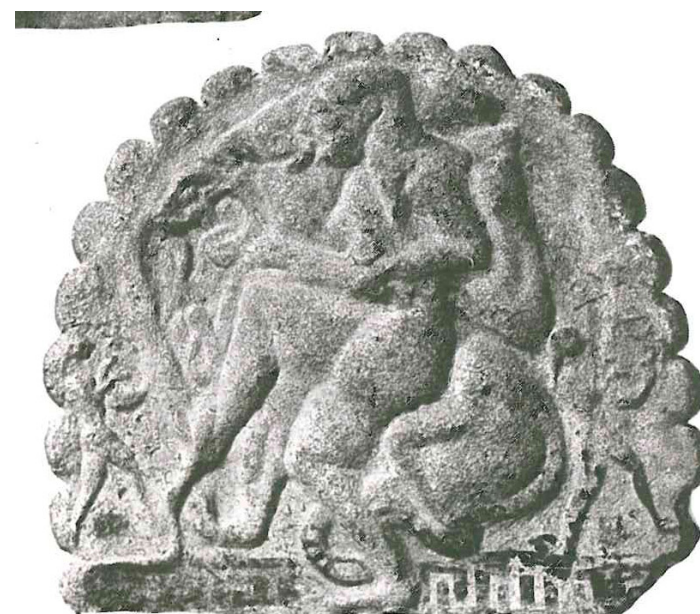
Dimensioni (cm)

Fase  
cronologica **04 - VI - V sec. a.C. UNA STORIA DI CITTA'**

Cronologia  
specificata

Provenienza Capua, Fondo Patturelli

Luogo di  
conservazione Capua, Museo Provinciale Campano



definizione/ descrizione Esempio di sistema architettonico campano: antefissa con divinità femminile armata di arco a cavallo

ID OPERA:  
**175**

Dimensioni (cm)

Fase cronologica **04 - VI - V sec. a.C. UNA STORIA DI CITTA'**

Cronologia specifica

Provenienza Capua, Fondo Patturelli

Luogo di conservazione Capua, Museo Provinciale Campano



definizione/ descrizione Scelta di iscrizioni di età tirannica: grande oinochoe di bucchero

ID OPERA:  
**241**

Dimensioni (cm) H. 42,5, la. bocca 18,5

Fase cronologica **04 - VI - V sec. a.C. UNA STORIA DI CITTA'**

Cronologia specifica Prima metà del VI sec. a.C.

Provenienza Veio, santuario di Portonaccio

Luogo di conservazione Roma, Museo Nazionale Etrusco di Villa Giulia (depositi)



definizione/ descrizione Anfora attica a figure nere con Eracle e Atena affiancati su carro

ID OPERA:  
**242**

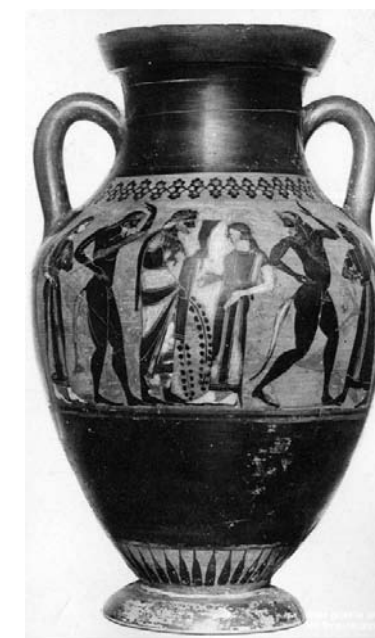
Dimensioni (cm)

Fase cronologica **04 - VI - V sec. a.C. UNA STORIA DI CITTA'**

Cronologia specifica 575-525 a.C.

Provenienza Vulci

Luogo di conservazione Città del Vaticano, Museo Gregoriano Etrusco





definizione/  
descrizione Scelta di iscrizioni di età tirannica: frammento di ansa di oinochoe di bucchero

ID OPERA:  
**260**

Dimensioni (cm) La. 15,6

Fase  
cronologica **04 - VI - V sec. a.C. UNA STORIA DI CITTA'**

Cronologia  
specificata Inizio del VI sec. a.C.

Provenienza Veio, santuario di Portonaccio

Luogo di  
conservazione Roma, Museo Nazionale Etrusco di Villa Giulia (depositi)



definizione/  
descrizione Scelta di iscrizioni di età tirannica: imboccatura e attacco superiore di ansa di oinochoe di bucchero

ID OPERA:  
**262**

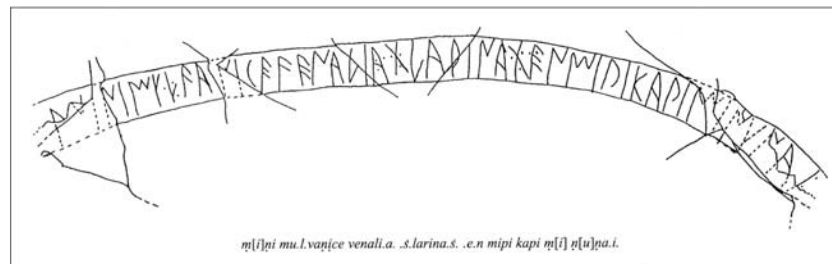
Dimensioni (cm) 8x7,5

Fase  
cronologica **04 - VI - V sec. a.C. UNA STORIA DI CITTA'**

Cronologia  
specificata Prima metà del VI sec. a.C.

Provenienza Veio, santuario di Portonaccio

Luogo di  
conservazione Roma, Museo Nazionale Etrusco di Villa Giulia (depositi)



definizione/  
descrizione Scelta di iscrizioni di età tirannica: sostegno di calice o coppa di bucchero

ID OPERA:  
**263**

Dimensioni (cm) 16,5x12

Fase  
cronologica **04 - VI - V sec. a.C. UNA STORIA DI CITTA'**

Cronologia  
specificata Prima metà del VI sec. a.C.

Provenienza Veio, santuario di Portonaccio

Luogo di  
conservazione Roma, Museo Nazionale Etrusco di Villa Giulia (depositi)

definizione/  
descrizione

Marte di Ravenna

ID OPERA:  
**268**

Dimensioni (cm)

Fase  
cronologica **04 - VI - V sec. a.C. UNA STORIA DI CITTA'**

Cronologia  
specificata Fine del VI sec. a.C.

Provenienza Perugia

Luogo di  
conservazione Leiden, Rijksmuseum van Oudheden



definizione/  
descrizione

Esempio di sistema architettonico campano: lastra di rivestimento

ID OPERA:  
**307**

Dimensioni (cm)

Fase  
cronologica **04 - VI - V sec. a.C. UNA STORIA DI CITTA'**

Cronologia  
specificata

Provenienza Capua, Fondo Patturelli

Luogo di  
conservazione Santa Maria Capua Vetere, Museo Archeologico dell'Antica Capua

definizione/  
descrizione

Esempio di sistema architettonico campano: antefissa a testa femminile nimbata

ID OPERA:  
**309**

Dimensioni (cm)

Fase  
cronologica **04 - VI - V sec. a.C. UNA STORIA DI CITTA'**

Cronologia  
specificata

Provenienza Cuma

Luogo di  
conservazione Pozzuoli, Museo Archeologico dei Campi Flegrei



definizione/  
descrizione Base di cippo chiusino dalla collezione Grisaldi del Taja

ID OPERA:  
**52**

Dimensioni (cm)

Fase  
cronologica **04 - VI - V sec. a.C. UNA STORIA DI CITTA'**

Cronologia  
specificata

Provenienza San Giovanni a Cerreto, Castelnuovo Berardenga (SI)

Luogo di  
conservazione Collezione privata Grisaldi del Taja

definizione/  
descrizione Corredo della tomba della Panatenaica (solo vasellame di importazione)

ID OPERA:  
**53**

Dimensioni (cm)

Fase  
cronologica **04 - VI - V sec. a.C. UNA STORIA DI CITTA'**

Cronologia  
specificata Seconda metà del VI sec. a.C.

Provenienza Vulci, necropoli dell'Osteria

Luogo di  
conservazione Vulci, Museo Archeologico Nazionale



definizione/  
descrizione Copia al vero della Tomba del Triclinio di Tarquinia

ID OPERA:  
**107**

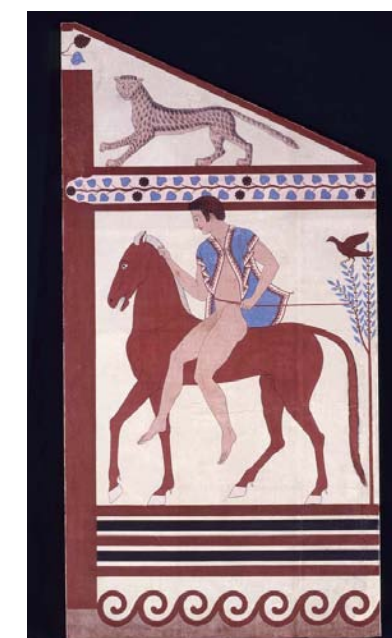
Dimensioni (cm) Misure dei singoli pannelli: cm 112 x 220 alt. (inv. 14715); cm 112 x 172 alt. (inv. 14716); cm 106 x 170 alt. (inv. 14718); cm

Fase  
cronologica **04 - VI - V sec. a.C. UNA STORIA DI CITTA'**

Cronologia  
specificata 470 a.C. circa

Provenienza Tarquinia

Luogo di  
conservazione Città del Vaticano, Museo Gregoriano Etrusco



definizione/  
descrizione

Kylix laconica a figure nere

ID OPERA:  
**109**

Dimensioni (cm) H. 14,4; diam. 20,2

Fase  
cronologica **04 - VI - V sec. a.C. UNA STORIA DI CITTA'**

Cronologia  
specificata 560-550 a.C.

Provenienza Cerveteri

Luogo di  
conservazione Città del Vaticano, Museo Gregoriano Etrusco



definizione/  
descrizione

Balsamario greco orientale a forma di oca egiziana. Produzione rodia

ID OPERA:  
**118**

Dimensioni (cm)

Fase  
cronologica **04 - VI - V sec. a.C. UNA STORIA DI CITTA'**

Cronologia  
specificata 580 a.C.

Provenienza Vulci- scavi Governo Pontificio-V. Campanari 1837

Luogo di  
conservazione Città del Vaticano, Museo Gregoriano Etrusco



definizione/  
descrizione

Unguentario a testa d'aquila. Produzione greco-orientale

ID OPERA:  
**119**

Dimensioni (cm)

Fase  
cronologica **04 - VI - V sec. a.C. UNA STORIA DI CITTA'**

Cronologia  
specificata 580 a.C.

Provenienza Cerveteri-scavi P. Calabresi-G. Ruspoli

Luogo di  
conservazione Città del Vaticano, Museo Gregoriano Etrusco





definizione/ descrizione Anfora-psykter di produzione calcidese del pittore dell'Iscrizione

ID OPERA:  
**279**

Dimensioni (cm)

Fase cronologica **04 - VI - V sec. a.C. UNA STORIA DI CITTA'**

Cronologia specifica Seconda metà del VI secolo a.C.

Provenienza Cerveteri

Luogo di conservazione Roma, Museo Nazionale Etrusco di Villa Giulia



definizione/ descrizione Cratere a fondo rosso tardo corinzio del Pittore della Cavalcata

ID OPERA:  
**280**

Dimensioni (cm)

Fase cronologica **04 - VI - V sec. a.C. UNA STORIA DI CITTA'**

Cronologia specifica Seconda metà del VI secolo a.C.

Provenienza Cerveteri

Luogo di conservazione Città del Vaticano, Museo Gregoriano Etrusco



definizione/ descrizione Coppia di unguentari in faience configurati a cavalletta di produzione egizia

ID OPERA:  
**286**

Dimensioni (cm)

Fase cronologica **04 - VI - V sec. a.C. UNA STORIA DI CITTA'**

Cronologia specifica VII secolo a.C.

Provenienza Pescia Romana (Montalto di Castro)

Luogo di conservazione Firenze, Museo Archeologico Nazionale





definizione/ descrizione Tomba femminile con idrie del Pittore di Meidias e attizzatoio a forma di mano

ID OPERA:  
**56**

Dimensioni (cm)

Fase cronologica **04 - VI - V sec. a.C. UNA STORIA DI CITTA'**

Cronologia specifica fine V secolo a.C.

Provenienza Populonia

Luogo di conservazione Firenze, Museo Archeologico Nazionale (depositi)



Attizzatoio e Bruciare. Da Populonia, San Cresone, Tombe delle hydriai di Meidias; Bronzo: produzione etrusca, metà del V sec. a. C.; Firenze, Museo Archeologico Nazionale



definizione/ descrizione Lamina con iscrizione da Pech Maho

ID OPERA:  
**57**

Dimensioni (cm) 5x11,5

Fase cronologica **04 - VI - V sec. a.C. UNA STORIA DI CITTA'**

Cronologia specifica 475-450 a.C.

Provenienza Pech Maho (Sigean, Francia)

Luogo di conservazione Sigean, Musée des Corbières



definizione/ descrizione Testa maschile dal tempio di Via San Leonardo

ID OPERA:  
**58**

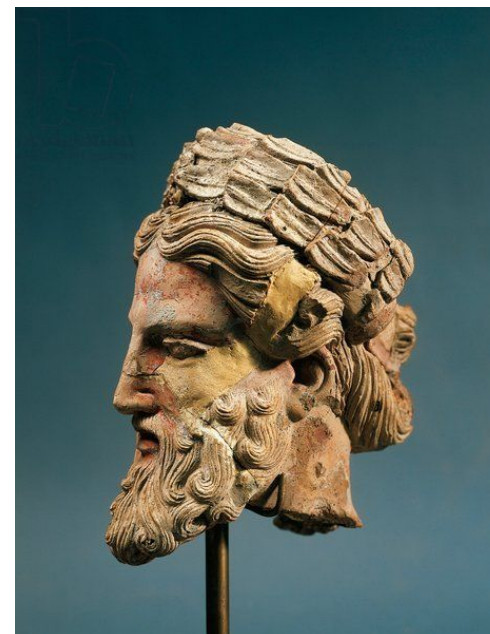
Dimensioni (cm)

Fase cronologica **04 - VI - V sec. a.C. UNA STORIA DI CITTA'**

Cronologia specifica 430-420 a.C.

Provenienza Orvieto, Via San Leonardo

Luogo di conservazione Orvieto, Museo Claudio Faina





definizione/descrizione: Materiali che documentino nuovi culti, legati a elemento plebeo da Veio - Campetti: teste femminili, testa maschile e figure femminili in trono/kourotrophoi

ID OPERA:  
**61**

Dimensioni (cm)

Fase cronologica: **04 - VI - V sec. a.C. UNA STORIA DI CITTA'**

Cronologia specifica

Provenienza: Veio, Campetti

Luogo di conservazione: Roma, Museo Nazionale Etrusco di Villa Giulia



definizione/descrizione: Stele in arenaria da San Michele in Bosco, Bologna

ID OPERA:  
**64**

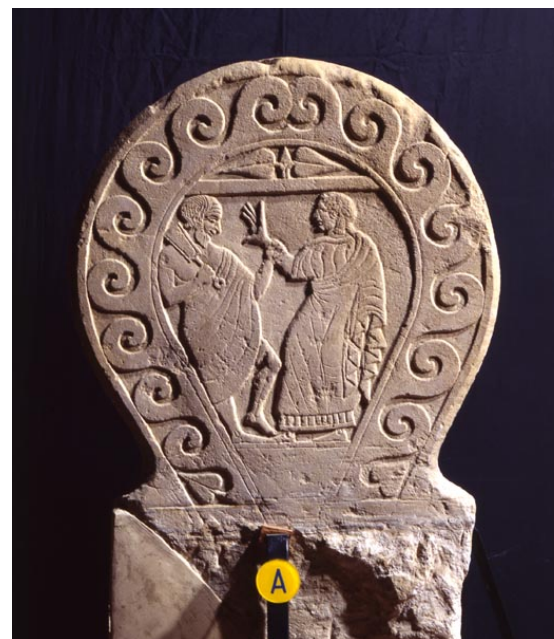
Dimensioni (cm)

Fase cronologica: **04 - VI - V sec. a.C. UNA STORIA DI CITTA'**

Cronologia specifica: fine del V secolo a.C.

Provenienza: Bologna, San Michele in Bosco

Luogo di conservazione: Bologna, Museo Civico Archeologico



definizione/descrizione: Kylix attica a figure nere con iscrizione greca e dedica ad Afrodite

ID OPERA:  
**97**

Dimensioni (cm) H. 14; diam orlo 22

Fase cronologica: **04 - VI - V sec. a.C. UNA STORIA DI CITTA'**

Cronologia specifica: 540 a.C.

Provenienza: Santuario di Gravisca, edificio "gamma"

Luogo di conservazione: Tarquinia, Museo Archeologico Nazionale (depositi)



definizione/  
descrizione Coppa ionica con iscrizione greca e dedica ad Afrodite

ID OPERA:  
**98**

Dimensioni (cm) 4,2x12,4

Fase  
cronologica **04 - VI - V sec. a.C. UNA STORIA DI CITTA'**

Cronologia  
specificata 550-530 a.C.

Provenienza Santuario di Gravisca, edificio "gamma"

Luogo di  
conservazione Tarquinia, Museo Archeologico Nazionale (depositi)



definizione/  
descrizione Coppa attica a vernice nera con iscrizione etrusca e dedica a Turan

ID OPERA:  
**99**

Dimensioni (cm) 3,5x14,2

Fase  
cronologica **04 - VI - V sec. a.C. UNA STORIA DI CITTA'**

Cronologia  
specificata 440-430 a.C.

Provenienza Santuario di Gravisca, edificio "gamma"

Luogo di  
conservazione Roma, Museo Nazionale Etrusco di Villa Giulia

164



definizione/  
descrizione Coppa di bronzo con iscrizione etrusca e dedica a Uni

ID OPERA:  
**100**

Dimensioni (cm) 4,3x11,2

Fase  
cronologica **04 - VI - V sec. a.C. UNA STORIA DI CITTA'**

Cronologia  
specificata IV-III sec. a.C.

Provenienza Santuario di Gravisca, edificio "gamma"

Luogo di  
conservazione Tarquinia, Museo Archeologico Nazionale (depositi)





definizione/  
descrizione Skyphos attico con iscrizione greca ed etrusca (frammento di fondo)

ID OPERA:  
**101**

Dimensioni (cm)

Fase  
cronologica **04 - VI - V sec. a.C. UNA STORIA DI CITTA'**

Cronologia  
specificata 470-460 a.C.

Provenienza Santuario di Gravisca

Luogo di  
conservazione Tarquinia, Museo Archeologico Nazionale (depositi)

definizione/  
descrizione Corredo della tomba di Valle Trebba n. 313

ID OPERA:  
**102**

Dimensioni (cm)

Fase  
cronologica **04 - VI - V sec. a.C. UNA STORIA DI CITTA'**

Cronologia  
specificata 430-420 a.C.

Provenienza Spina, necropoli di Valle Trebba

Luogo di  
conservazione Ferrara, Museo Archeologico Nazionale



definizione/  
descrizione Madre dal santuario del Fondo Patturelli ESEMPLARE DI V sec. a. C.

ID OPERA:  
**134**

Dimensioni (cm)

Fase  
cronologica **04 - VI - V sec. a.C. UNA STORIA DI CITTA'**

Cronologia  
specificata Seconda metà V sec. a.C.

Provenienza Capua, Fondo Patturelli

Luogo di  
conservazione Santa Maria Capua Vetere, Museo Archeologico dell'Antica Capua



definizione/  
descrizione Testa di giovane in bronzo

ID OPERA:  
**218**

Dimensioni (cm) H. 24,30

Fase  
cronologica **04 - VI - V sec. a.C. UNA STORIA DI CITTA'**

Cronologia  
specificata 375 a.C.

Provenienza Lago di Bolsena, Isola Bisentina

Luogo di  
conservazione Londra, British Museum



definizione/  
descrizione Vaso in ceramica argentata da collezione

ID OPERA:  
**72**

Dimensioni (cm)

Fase  
cronologica **05 - IV - II sec. a.C. DALLA RINASCITA DELL'OPULENZA**

Cronologia  
specificata Seconda metà del IV sec. a.C.

Provenienza

Luogo di  
conservazione Roma, Museo Nazionale Etrusco di Villa Giulia

definizione/  
descrizione Corredo maschile della tomba 36 di Monterenzio Vecchio  
NB SOLO PANOPLIA

ID OPERA:  
**74**

Dimensioni (cm)

Fase  
cronologica **05 - IV - II sec. a.C. DALLA RINASCITA DELL'OPULENZA**

Cronologia  
specificata

Provenienza Monterenzio Vecchia, Monterenzio (BO)

Luogo di  
conservazione Monterenzio, Museo Civico "L. Fantini"





definizione/  
descrizione

Sarcofago in nenfro con figura maschile recumbente e cassa iscritta sui due lati della gens Statlane

ID OPERA:  
**136**

Dimensioni (cm)

Fase  
cronologica

**05 - IV - II sec. a.C. DALLA RINASCITA DELL'OPULENZA**

Cronologia  
specifica

Metà del III sec. a.C.

Provenienza

Tuscania

Luogo di  
conservazione

Firenze, Museo Archeologico Nazionale



definizione/  
descrizione

Tomba dipinta da Nola (collezione Carafa di Noja, MANN inv. 9363) o da Capua con raffigurazione del ritorno del guerriero, oppure dalla tomba 9569 di Pontecagnano (necessità di restauro)

ID OPERA:  
**137**

Dimensioni (cm)

Fase  
cronologica

**05 - IV - II sec. a.C. DALLA RINASCITA DELL'OPULENZA**

Cronologia  
specifica

IV sec. a.C.

Provenienza

Luogo di  
conservazione



definizione/  
descrizione

Anfora a punta su sostegno mobile del Gruppo di Vanth

ID OPERA:  
**145**

Dimensioni (cm) H. 51; diam max. 26

Fase  
cronologica

**05 - IV - II sec. a.C. DALLA RINASCITA DELL'OPULENZA**

Cronologia  
specifica

Fine del IV secolo a.C.

Provenienza

Luogo di  
conservazione

Orvieto, Museo Claudio Faina



definizione/ descrizione Due teste in terracotta dalla decorazione frontonale de I Fucoli

ID OPERA:  
**219**

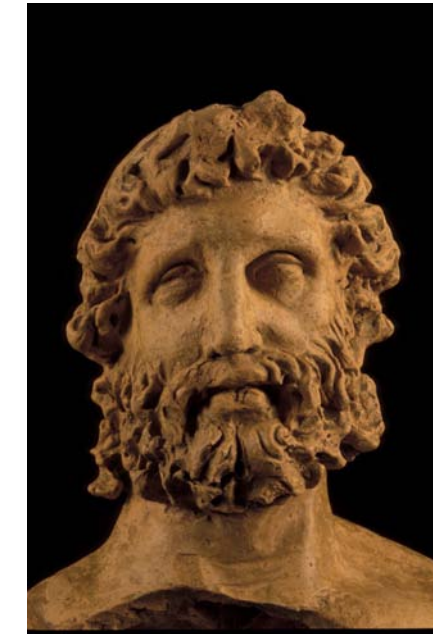
Dimensioni (cm)

Fase cronologica **05 - IV - II sec. a.C. DALLA RINASCITA DELL'OPULENZA**

Cronologia specifica Metà del II sec. a.C.

Provenienza I Fucoli (Chianciano Terme)

Luogo di conservazione Chianciano Terme, Museo Archeologico



definizione/ descrizione Base di donario con iscrizione che ricorda la caduta di Volsinii

ID OPERA:  
**76**

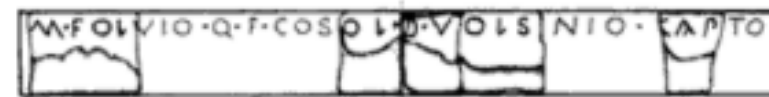
Dimensioni (cm) 26x116,5x24,5

Fase cronologica **05 - IV - II sec. a.C. DALLA RINASCITA DELL'OPULENZA**

Cronologia specifica 264 a.C.

Provenienza Area sacra di Sant'Omobono, Roma

Luogo di conservazione Roma, Musei Capitolini



definizione/ descrizione Urne da Perugia con il passaggio dalle iscrizioni etrusche a quelle latine: Tomba I località ELCE

ID OPERA:  
**77**

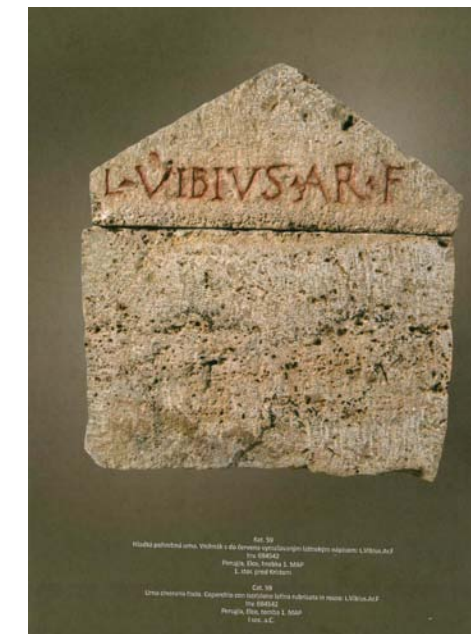
Dimensioni (cm)

Fase cronologica **05 - IV - II sec. a.C. DALLA RINASCITA DELL'OPULENZA**

Cronologia specifica I sec. a.C.

Provenienza Perugia, Località Elce

Luogo di conservazione MAP (?)





definizione/  
descrizione

Iscrizione bilingue di Pesaro

ID OPERA:  
**79**

Dimensioni (cm) 70x172

Fase  
cronologica **05 - IV - II sec. a.C. DALLA RINASCITA DELL'OPULENZA**

Cronologia  
specifica Metà del I secolo a.C.

Provenienza Pesaro

Luogo di  
conservazione Pesaro, Musei Oliveriani



definizione/  
descrizione

Testa ritratto maschile in terracotta, modellata con una tecnica diretta

ID OPERA:  
**121**

Dimensioni (cm)

Fase  
cronologica **05 - IV - II sec. a.C. DALLA RINASCITA DELL'OPULENZA**

Cronologia  
specifica 100-80 a.C.

Provenienza Cerveteri, loc. Vignali, tempio del "Manganello"

Luogo di  
conservazione Città del Vaticano, Museo Gregoriano Etrusco



definizione/  
descrizione

Testa ritratto in bronzo di giovane

ID OPERA:  
**220**

Dimensioni (cm) H. 30

Fase  
cronologica **05 - IV - II sec. a.C. DALLA RINASCITA DELL'OPULENZA**

Cronologia  
specifica 300 a.C. circa

Provenienza Fiesole

Luogo di  
conservazione Parigi, Musée du Louvre



definizione/  
descrizione

Testa votiva maschile in terracotta

ID OPERA:  
**221**

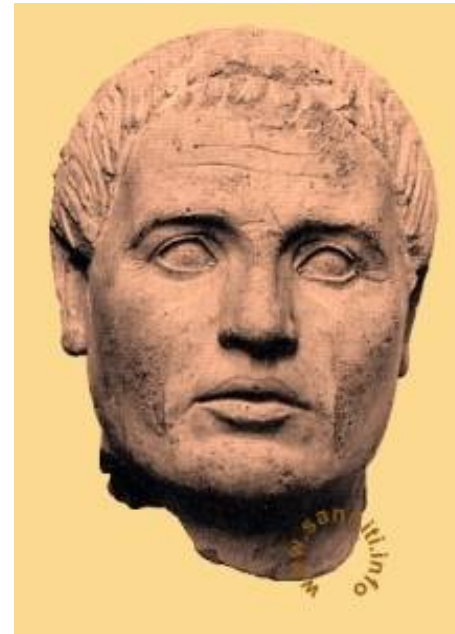
Dimensioni (cm) H. 24

Fase  
cronologica **05 - IV - II sec. a.C. DALLA RINASCITA DELL'OPULENZA**

Cronologia  
specifica Prima metà del II secolo a.C.

Provenienza Deposito votivo presso l'Ara della Regina, Tarquinia

Luogo di  
conservazione Tarquinia, Museo Archeologico Nazionale



definizione/  
descrizione

Busto-ritratto di donna

ID OPERA:  
**228**

Dimensioni (cm) 34,7x28x15,3

Fase  
cronologica **05 - IV - II sec. a.C. DALLA RINASCITA DELL'OPULENZA**

Cronologia  
specifica Prima metà III sec. a.C.

Provenienza Cerveteri, loc. Vignali, tempio del "Manganello"

Luogo di  
conservazione Città del Vaticano, Museo Gregoriano Etrusco



definizione/  
descrizione

Testa di giovinetto

ID OPERA:  
**287**

Dimensioni (cm) H. 23

Fase  
cronologica **05 - IV - II sec. a.C. DALLA RINASCITA DELL'OPULENZA**

Cronologia  
specifica 330 a.C. circa

Provenienza Fiesole

Luogo di  
conservazione Firenze, Museo Archeologico Nazionale





definizione/  
descrizione

Elementi di corni di cervo lavorati, deposizioni di neonati e di un adulto con olla euboica, deposito votivo di scudo, ascia e tromba-lituo (attività di culto dal BF all'Orientalizzante antico), iscrizioni votive a Uni

ID OPERA:  
**68**

Dimensioni (cm)

Area  
topografica

**01.01. ETRURIA MERIDIONALE (Veio - Tarquinia)**

Cronologia  
specificata

seconda metà X-primo quarto del VII sec. a.C.

Provenienza

Tarquinia, Pian di Civita

Luogo di  
conservazione

Tarquinia, Museo Archeologico Nazionale

definizione/  
descrizione

Tomba 3 detta del Naukleros

ID OPERA:  
**86**

Dimensioni (cm)

Area  
topografica

**01.01. ETRURIA MERIDIONALE (Veio - Tarquinia)**

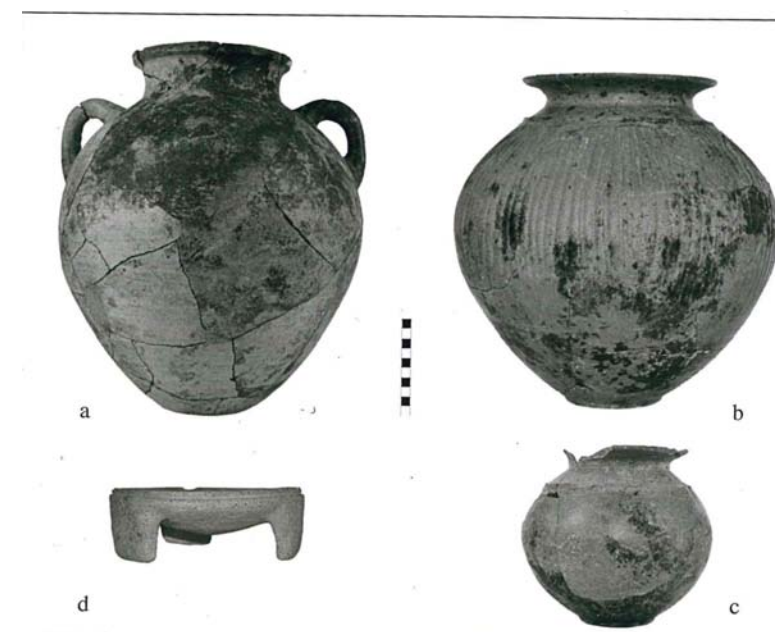
Cronologia  
specificata

Orientalizzante medio-VII sec. a.C.

Provenienza

Agro veientano, necropoli di via Alfredo d'Avack (RM)

Luogo di  
conservazione



definizione/  
descrizione

Scelta di 3 corredi dalle necropoli di Veio

ID OPERA:  
**176**

Dimensioni (cm)

Area  
topografica

**01.01. ETRURIA MERIDIONALE (Veio - Tarquinia)**

Cronologia  
specificata

X-IX sec. a.C.

Provenienza

Veio

Luogo di  
conservazione

Civita Castellana, Museo Archeologico dell'Agro Falisco

definizione/  
descrizione Corredo della tomba femminile ad inumazione 46

ID OPERA:  
**285**

Dimensioni (cm)

Area  
topografica **01.01. ETRURIA MERIDIONALE (Veio - Tarquinia)**

Cronologia  
specificata Tarquinia IB

Provenienza Tarquinia, Villa Bruschi Falgari

Luogo di  
conservazione Tarquinia, Museo Archeologico Nazionale



definizione/  
descrizione Statua bronzea di fanciullo accovacciato: "Putto Carrara", con iscrizione di dedica a Selvans e forse a Šuri. Già creduta statua di Tagete

ID OPERA:  
**466**

Dimensioni (cm) H. 32,7

Area  
topografica **01.01. ETRURIA MERIDIONALE (Veio - Tarquinia)**

Cronologia  
specificata Fine del IV-inizi del III secolo a.C.

Provenienza

Luogo di  
conservazione Città del Vaticano, Museo Gregoriano Etrusco



definizione/  
descrizione Corredi del tumulo di Montetosto

ID OPERA:  
**21**

Dimensioni (cm) oinochoe bucchero: h. 25; oinochoe cumana: h. 22; aryballos corinzio: h. 6,3; kotyle bucchero h. 9,7; kyathos bucchero: h. 7

Area  
topografica **01.02. ETRURIA MERIDIONALE (Cerveteri - Pyrgi)**

Cronologia  
specificata 710-680 a.C.

Provenienza Cerveteri, Montetosto

Luogo di  
conservazione Roma, Museo Nazionale Etrusco di Villa Giulia





definizione/  
descrizione

Lastra dipinta raffigurante due personaggi seduti su diphroi oppure lastra con arciere in corsa che precede personaggio alato che porta in braccio una donna (Cp 6628)

ID OPERA:  
**50**

Dimensioni (cm) 123x58

Area topografica **01.02. ETRURIA MERIDIONALE (Cerveteri - Pyrgi)**

Cronologia specifica

Provenienza Cerveteri, necropoli della Banditaccia

Luogo di conservazione Parigi, Musée du Louvre



definizione/  
descrizione

Antefissa raffigurante un personaggio alato con testa di uccello dall'edificio delle Venti Celle

ID OPERA:  
**127**

Dimensioni (cm)

Area topografica **01.02. ETRURIA MERIDIONALE (Cerveteri - Pyrgi)**

Cronologia specifica Fine del VI sec. a.C.

Provenienza Pyrgi, area sacra

Luogo di conservazione Roma, Museo Nazionale Etrusco di Villa Giulia



definizione/  
descrizione

Kylix attica a figure rosse firmata da Eufonio

ID OPERA:  
**129**

Dimensioni (cm) H. 18,8; diam. 46,5

Area topografica **01.02. ETRURIA MERIDIONALE (Cerveteri - Pyrgi)**

Cronologia specifica 500-490 a.C.

Provenienza Cerveteri, santuario urbano di Sant'Antonio

Luogo di conservazione Cerveteri, Museo Nazionale Cerite



definizione/  
descrizione Ex-voto con coppia di dee sedute in trono entro naiskos, con bambini ai lati

ID OPERA:  
**138**

Dimensioni (cm)

Area  
topografica **01.02. ETRURIA MERIDIONALE (Cerveteri - Pyrgi)**

Cronologia  
specifica

Provenienza Cerveteri

Luogo di  
conservazione Siena, Museo archeologico nazionale

definizione/  
descrizione Tomba a dado detta delle Iscrizioni Graffite (ricostruzione)

ID OPERA:  
**141**

Dimensioni (cm)

Area  
topografica **01.02. ETRURIA MERIDIONALE (Cerveteri - Pyrgi)**

Cronologia  
specifica 530-520 a.C.

Provenienza Cerveteri, necropoli della Banditaccia

Luogo di  
conservazione

definizione/  
descrizione Antefissa configurata a testa di Acheloo (2013.4.346)

ID OPERA:  
**177**

Dimensioni (cm) 26x14

Area  
topografica **01.02. ETRURIA MERIDIONALE (Cerveteri - Pyrgi)**

Cronologia  
specifica 530-520 a.C.

Provenienza Cerveteri, Vigna Parrocchiale

Luogo di  
conservazione Roma, Museo Nazionale Etrusco di Villa Giulia





definizione/  
descrizione

Materiali del deposito rho

ID OPERA:  
**180**

Dimensioni (cm)

Area  
topografica **01.02. ETRURIA MERIDIONALE (Cerveteri - Pyrgi)**

Cronologia  
specifica

Provenienza Pyrgi, zona sud del santuario

Luogo di  
conservazione Santa Severa, Antiquarium di Pyrgi



definizione/  
descrizione

Materiali iscritti del deposito Kappa, che documentino i culti che evidenziano l'aspetto multi-etnico dell'emporion pyrgense

ID OPERA:  
**181**

Dimensioni (cm) Cratere: 28,4x25

Area  
topografica **01.02. ETRURIA MERIDIONALE (Cerveteri - Pyrgi)**

Cronologia  
specifica

Provenienza Pyrgi, zona sud del santuario

Luogo di  
conservazione



definizione/  
descrizione

Lucerne fenicie

ID OPERA:  
**182**

Dimensioni (cm)

Area  
topografica **01.02. ETRURIA MERIDIONALE (Cerveteri - Pyrgi)**

Cronologia  
specifica

Provenienza Pyrgi, area cerimoniale

Luogo di  
conservazione

definizione/  
descrizione

Acroterio con cavallo alato

ID OPERA:  
**264**

Dimensioni (cm) 46x40,5

Area  
topografica **01.02. ETRURIA MERIDIONALE (Cerveteri - Pyrgi)**

Cronologia  
specificata Primo quarto del V sec. a.C.

Provenienza Cerveteri

Luogo di  
conservazione Città del Vaticano, Museo Gregoriano Etrusco



definizione/  
descrizione

Antefissa raffigurante Eracle e Atena

ID OPERA:  
**266**

Dimensioni (cm) 49,5x46

Area  
topografica **01.02. ETRURIA MERIDIONALE (Cerveteri - Pyrgi)**

Cronologia  
specificata 480 a.C.

Provenienza Cerveteri

Luogo di  
conservazione Parigi, Musée du Louvre



definizione/  
descrizione

Louterion in marmo decorato con delfini e onde dal santuario in località Sant'Antonio

ID OPERA:  
**429**

Dimensioni (cm)

Area  
topografica **01.02. ETRURIA MERIDIONALE (Cerveteri - Pyrgi)**

Cronologia  
specificata Cerveteri, santuario urbano di Sant'Antonio

Provenienza

Luogo di  
conservazione



definizione/  
descrizione

Figura di palafreniere in terracotta dalla decorazione frontonale del tempio B

ID OPERA:  
**430**

Dimensioni (cm)

Area  
topografica

**01.02. ETRURIA MERIDIONALE (Cerveteri - Pyrgi)**

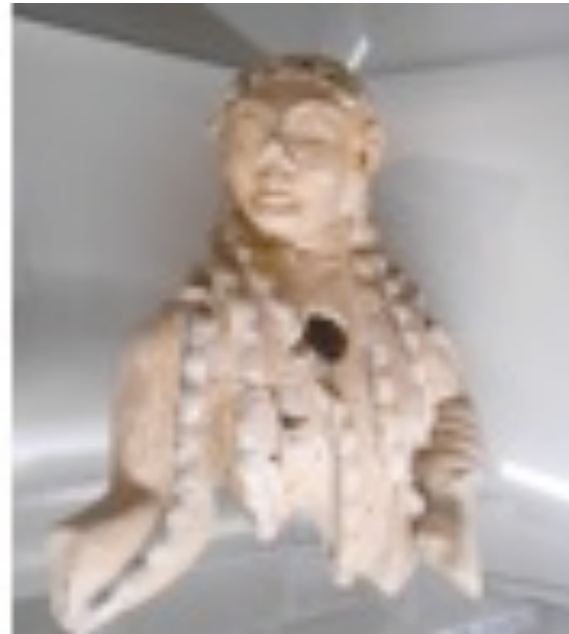
Cronologia  
specificata

Provenienza

Pyrgi, santuario monumentale

Luogo di  
conservazione

Santa Severa, Antiquarium di Pyrgi



definizione/  
descrizione

Antefissa in terracotta a testa di Uni dal tempio B

ID OPERA:  
**431**

Dimensioni (cm) 37x35x22

Area  
topografica

**01.02. ETRURIA MERIDIONALE (Cerveteri - Pyrgi)**

Cronologia  
specificata

Provenienza

Pyrgi, santuario monumentale

Luogo di  
conservazione

Santa Severa, Antiquarium di Pyrgi



definizione/  
descrizione

Frammento di antefissa in terracotta a testa di negroide dal tempio B

ID OPERA:  
**432**

Dimensioni (cm)

Area  
topografica

**01.02. ETRURIA MERIDIONALE (Cerveteri - Pyrgi)**

Cronologia  
specificata

Provenienza

Pyrgi, santuario monumentale

Luogo di  
conservazione

Santa Severa, Antiquarium di Pyrgi



definizione/  
descrizione

Antefissa a testa di gorgone ritagliata

ID OPERA:  
**433**

Dimensioni (cm)

Area  
topografica

**01.02. ETRURIA MERIDIONALE (Cerveteri - Pyrgi)**

Cronologia  
specificata

Provenienza

Pyrgi, area cerimoniale

Luogo di  
conservazione

definizione/  
descrizione

Statua di offerente con porcellino

ID OPERA:  
**434**

Dimensioni (cm) 96x41x52

Area  
topografica

**01.02. ETRURIA MERIDIONALE (Cerveteri - Pyrgi)**

Cronologia  
specificata

Provenienza

Pyrgi, zona sud del santuario

Luogo di  
conservazione

Santa Severa, Antiquarium di Pyrgi



definizione/  
descrizione

Base di louterion troncoconico in terracotta con delfini dipinti

ID OPERA:  
**435**

Dimensioni (cm)

Area  
topografica

**01.02. ETRURIA MERIDIONALE (Cerveteri - Pyrgi)**

Cronologia  
specificata

Provenienza

Cerveteri, pianoro del Manganello

Luogo di  
conservazione





definizione/  
descrizione Antefissa a testa femminile policroma, con tratto di coppo, forse dal santuario in località Sant'Antonio

ID OPERA:  
**439**

Dimensioni (cm)

Area topografica **01.02. ETRURIA MERIDIONALE (Cerveteri - Pyrgi)**

Cronologia specifica 530-520 a.C.

Provenienza Cerveteri, santuario urbano di Sant'Antonio

Luogo di conservazione Roma, Museo Nazionale Etrusco di Villa Giulia



definizione/  
descrizione Sfinge in nenfro

ID OPERA:  
**51**

Dimensioni (cm)

Area topografica **01.03. ETRURIA MERIDIONALE (Vulci)**

Cronologia specifica VI sec. a.C.

Provenienza Vulci

Luogo di conservazione



definizione/  
descrizione Leone in nenfro

ID OPERA:  
**89**

Dimensioni (cm)

Area topografica **01.03. ETRURIA MERIDIONALE (Vulci)**

Cronologia specifica Inizi del VI sec. a.C.

Provenienza Vulci, necropoli dell'Osteria

Luogo di conservazione



definizione/  
descrizione

Candelabro in bronzo

ID OPERA:  
**90**

Dimensioni (cm) H. 132,5

Area  
topografica **01.03. ETRURIA MERIDIONALE (Vulci)**

Cronologia  
specifica 430-400 a.C.

Provenienza  
Vulci-già raccolta B. Guglielmi

Luogo di  
conservazione Città del Vaticano, Museo Gregoriano Etrusco



definizione/  
descrizione

Fibula a sanguisuga d'oro con iscrizione di dono di Mamerce Arte

ID OPERA:  
**103**

Dimensioni (cm)

Area  
topografica **01.03. ETRURIA MERIDIONALE (Vulci)**

Cronologia  
specifica 630 a.C. circa

Provenienza  
Vulci, necropoli di Camposcala

Luogo di  
conservazione Città del Vaticano, Museo Gregoriano Etrusco



definizione/  
descrizione

Anfora da trasporto con iscrizione dipinta

ID OPERA:  
**104**

Dimensioni (cm)

Area  
topografica **01.03. ETRURIA MERIDIONALE (Vulci)**

Cronologia  
specifica

Provenienza  
Vulci, da commercio antiquario

Luogo di  
conservazione Tarquinia, Museo Archeologico Nazionale



definizione/  
descrizione

Tripode di bronzo

ID OPERA:  
**114**

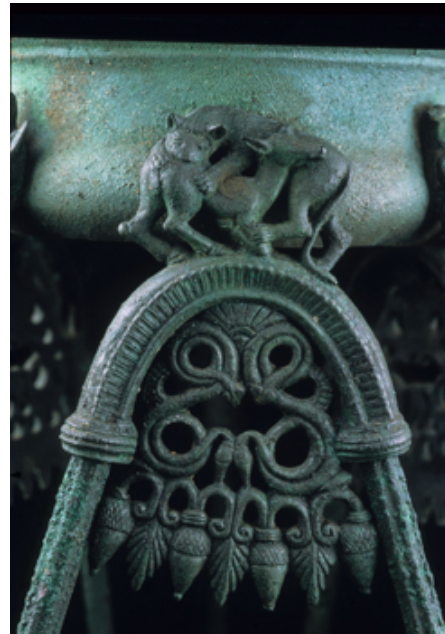
Dimensioni (cm)

Area  
topografica **01.03. ETRURIA MERIDIONALE (Vulci)**

Cronologia  
specifica fine VI-V sec. a.C.

Provenienza Vulci- Scavi Vincenzo Campanari, 1833

Luogo di  
conservazione Città del Vaticano, Museo Gregoriano Etrusco



definizione/  
descrizione

Maschera-visiera di elmo in bronzo

ID OPERA:  
**123**

Dimensioni (cm) 11,5x17

Area  
topografica **01.03. ETRURIA MERIDIONALE (Vulci)**

Cronologia  
specifica circa 460-450 a.C.

Provenienza Vulci-Scavi Vincenzo Campanari-Governo Pontificio, 1837

Luogo di  
conservazione Città del Vaticano, Museo Gregoriano Etrusco



definizione/  
descrizione

Braciere, pinza da fuoco con ruote e tirabrace in bronzo

ID OPERA:  
**124**

Dimensioni (cm) Pinza: lu 35,2; tirabrace: lu 38,4; braciere: 41x59,9

Area  
topografica **01.03. ETRURIA MERIDIONALE (Vulci)**

Cronologia  
specifica IV sec. a.C.

Provenienza Vulci, necropoli di Camposcala- scavi Vincenzo Campanari, 1833-1834

Luogo di  
conservazione Città del Vaticano, Museo Gregoriano Etrusco



definizione/  
descrizione Stamnos in bronzo- Gruppo Arbedo

ID OPERA:  
**125**

Dimensioni (cm) H. 40,8; diam bocca 20,9; diam fondo 19,1

Area  
topografica **01.03. ETRURIA MERIDIONALE (Vulci)**

Cronologia  
specificata 525-475 a.C.

Provenienza Vulci-già raccolta Giacinto Guglielmi

Luogo di  
conservazione Città del Vaticano, Museo Gregoriano Etrusco



definizione/  
descrizione Incensiere in bronzo (*thymiaterion*)

ID OPERA:  
**126**

Dimensioni (cm)

Area  
topografica **01.03. ETRURIA MERIDIONALE (Vulci)**

Cronologia  
specificata circa 500 a.C.

Provenienza Vulci-Già raccolta Benedetto Guglielmi

Luogo di  
conservazione Città del Vaticano, Museo Gregoriano Etrusco



definizione/  
descrizione Coppia di pantere accovacciate

ID OPERA:  
**147**

Dimensioni (cm)

Area  
topografica **01.03. ETRURIA MERIDIONALE (Vulci)**

Cronologia  
specificata Inizi del VI sec. a.C.

Provenienza Ischia di Castro, Mezzagnone

Luogo di  
conservazione



definizione/  
descrizione Oinochoe del Pittore delle Rondini

ID OPERA:  
**272**

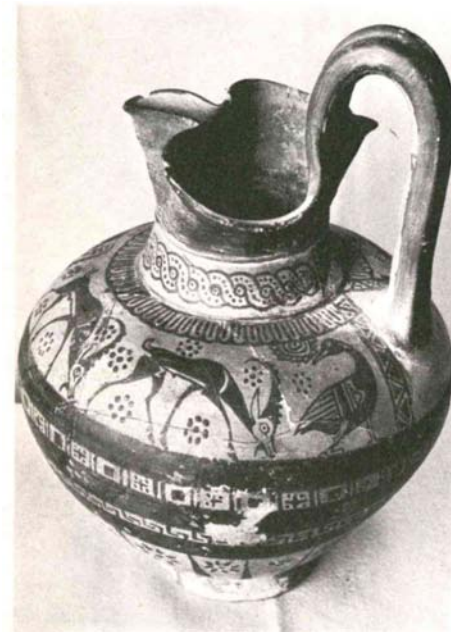
Dimensioni (cm) H. 21,4

Area  
topografica **01.03. ETRURIA MERIDIONALE (Vulci)**

Cronologia  
specifica 630-620 a.C.

Provenienza Vulci, da sequestro

Luogo di  
conservazione Roma, Museo Nazionale Etrusco di Villa Giulia



definizione/  
descrizione Oinochoe del Pittore di Feoli

ID OPERA:  
**273**

Dimensioni (cm)

Area  
topografica **01.03. ETRURIA MERIDIONALE (Vulci)**

Cronologia  
specifica 600-580 a.C.

Provenienza Vulci, Poggio Buco ? da sequestro

Luogo di  
conservazione Firenze, Museo Archeologico Nazionale



definizione/  
descrizione Cratere del Pittore dei Rosoni

ID OPERA:  
**275**

Dimensioni (cm)

Area  
topografica **01.03. ETRURIA MERIDIONALE (Vulci)**

Cronologia  
specifica 580-560 a.C.

Provenienza Cerveteri, necropoli di Monte Abatone, tomba 196/3

Luogo di  
conservazione Milano, Civico Museo Archeologico

definizione/  
descrizione Coppia di calici del pittore di Amphiaraios

ID OPERA:  
**276**

Dimensioni (cm)

Area  
topografica **01.03. ETRURIA MERIDIONALE (Vulci)**

Cronologia  
specificata 530-520 a.C.

Provenienza

Luogo di  
conservazione Orvieto, Museo Claudio Faina



definizione/  
descrizione Anfora del Pittore di Paride

ID OPERA:  
**277**

Dimensioni (cm) H. 34,8

Area  
topografica **01.03. ETRURIA MERIDIONALE (Vulci)**

Cronologia  
specificata

Provenienza Vulci

Luogo di  
conservazione Città del Vaticano, Museo Gregoriano Etrusco

definizione/  
descrizione Anfora del Pittore di Micali coll. Guglielmi n. 91

ID OPERA:  
**278**

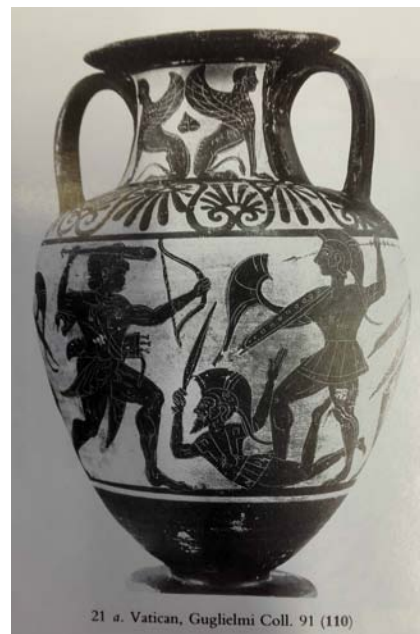
Dimensioni (cm) H. 43,3

Area  
topografica **01.03. ETRURIA MERIDIONALE (Vulci)**

Cronologia  
specificata 520-510 a.C.

Provenienza

Luogo di  
conservazione Città del Vaticano, Museo Gregoriano Etrusco



21 a. Vatican, Guglielmi Coll. 91 (110)



definizione/  
descrizione

Due corredi dagli scavi recenti di Poggio Mengarelli: uno di orientalizzante antico con vaso con testa a palla in ceramica etrusco geometrica e uno di orientalizzante recente con importazioni greco-orientali

ID OPERA:  
**436**

Dimensioni (cm)

Area  
topografica

**01.03. ETRURIA MERIDIONALE (Vulci)**

Cronologia  
specificata

VI sec. a.C.

Provenienza

Vulci, Poggio Mengarelli

Luogo di  
conservazione

definizione/  
descrizione

Venere della Cannicella

ID OPERA:  
**139**

Dimensioni (cm)

Area  
topografica

**02.01. ETRURIA INTERNA (Orvieto)**

Cronologia  
specificata

Fine del VI sec. a.C.

Provenienza

Orvieto, necropoli della Cannicella

Luogo di  
conservazione

Orvieto, Museo Claudio Faina



definizione/  
descrizione

Cippo a testa elmata

ID OPERA:  
**140**

Dimensioni (cm)

Area  
topografica

**02.01. ETRURIA INTERNA (Orvieto)**

Cronologia  
specificata

Ultimo quarto del VI sec. a.C.

Provenienza

Orvieto, necropoli di Crocifisso del Tufo

Luogo di  
conservazione

Firenze, Museo Archeologico Nazionale



definizione/  
descrizione Testa maschile in terracotta raffigurante divinità su base  
configurata ad altare.  
da Campo della Fiera, sotto l'altare del tempio A

ID OPERA:  
**214**

Dimensioni (cm)

Area  
topografica **02.01. ETRURIA INTERNA (Orvieto)**

Cronologia  
specifica fine V - inizi IV secolo a.C.

Provenienza Campo della Fiera

Luogo di  
conservazione Orvieto, Museo Archeologico Nazionale



definizione/  
descrizione Corredo della tomba di Avele Metiena (tomba 147)

ID OPERA:  
**215**

Dimensioni (cm)

Area  
topografica **02.01. ETRURIA INTERNA (Orvieto)**

Cronologia  
specifica Prima metà del VI sec. a.C.

Provenienza Necropoli di Crocefisso del Tufo

Luogo di  
conservazione



definizione/  
descrizione Corredo della tomba di Latinie Kaile (tomba 146)

ID OPERA:  
**216**

Dimensioni (cm)

Area  
topografica **02.01. ETRURIA INTERNA (Orvieto)**

Cronologia  
specifica Prima metà del VI sec. a.C.

Provenienza Necropoli di Crocefisso del Tufo

Luogo di  
conservazione Orvieto, Museo Claudio Faina





definizione/  
descrizione

Testa femminile in terracotta raffigurante divinità.  
da Campo della Fiera

ID OPERA:  
**440**

Dimensioni (cm)

Area  
topografica

**02.01. ETRURIA INTERNA (Orvieto)**

Cronologia  
specificata

490-480 a.C.

Provenienza

Campo della Fiera

Luogo di  
conservazione

Orvieto, Museo Archeologico Nazionale



definizione/  
descrizione

Base di statua con iscrizione "kanuta larecnas lauteniθα aranθia  
pinies puia turuce  
tlusxval marveθul faliaθere"  
da Campo della Fiera, da una fossa delimitata da pietre area del  
tempio A

ID OPERA:  
**442**

Dimensioni (cm)

Area  
topografica

**02.01. ETRURIA INTERNA (Orvieto)**

Cronologia  
specificata

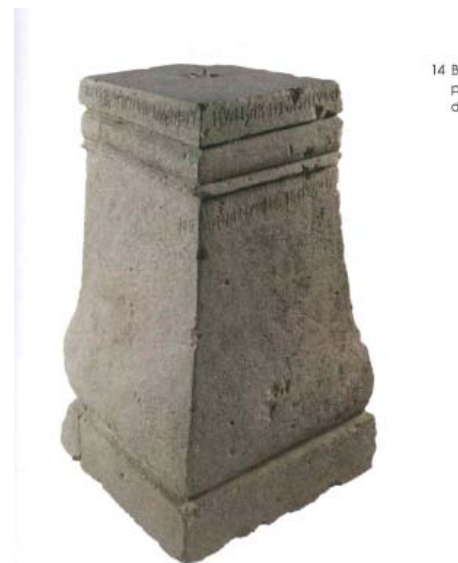
490-480 a.C.

Provenienza

Campo della Fiera

Luogo di  
conservazione

Orvieto, Museo Archeologico Nazionale



definizione/  
descrizione

Testa femminile in terracotta.  
da Campo della Fiera area del tempio A

ID OPERA:  
**444**

Dimensioni (cm)

Area  
topografica

**02.01. ETRURIA INTERNA (Orvieto)**

Cronologia  
specificata

seconda metà del V secolo a.C.

Provenienza

Campo della Fiera

Luogo di  
conservazione

Orvieto, Museo Archeologico Nazionale



definizione/ descrizione Testa femminile in bronzo su base, forse una divinità da Campo della Fiera area del tempio A

ID OPERA:  
**445**

Dimensioni (cm)

Area topografica **02.01. ETRURIA INTERNA (Orvieto)**

Cronologia specifica 490-480 a.C.

Provenienza Campo della Fiera

Luogo di conservazione Orvieto, Museo Archeologico Nazionale



definizione/ descrizione Braccio e mano con melagrana in pietra di acrolito, raffiguranti divinità femminile (Demetra o Persefone)

ID OPERA:  
**446**

Dimensioni (cm)

Area topografica **02.01. ETRURIA INTERNA (Orvieto)**

Cronologia specifica V-IV secolo a.C.

Provenienza Campo della Fiera

Luogo di conservazione Orvieto, Museo Archeologico Nazionale



definizione/ descrizione Oinochoe attica a testa di Dioniso

ID OPERA:  
**447**

Dimensioni (cm)

Area topografica **02.01. ETRURIA INTERNA (Orvieto)**

Cronologia specifica attorno al 480 a.C.

Provenienza Campo della Fiera

Luogo di conservazione Orvieto, Museo Archeologico Nazionale

chef à tête de Dionysos  
vers 480 av. J.-C.





definizione/  
descrizione

Rython attico a testa di capra

ID OPERA:  
**451**

Dimensioni (cm)

Area  
topografica **02.01. ETRURIA INTERNA (Orvieto)**

Cronologia  
specifica 450-440 a.C.

Provenienza  
Campo della Fiera

Luogo di  
conservazione  
Orvieto, Museo Archeologico Nazionale



22 Rhyton à tête de bouc  
(450-440 av. J.-C.).

41

definizione/  
descrizione

Rython a verince nera a testa di ariete

ID OPERA:  
**452**

Dimensioni (cm)

Area  
topografica **02.01. ETRURIA INTERNA (Orvieto)**

Cronologia  
specifica IV secolo a.C.

Provenienza  
Campo della Fiera

Luogo di  
conservazione  
Orvieto, Museo Archeologico Nazionale



24 Rhyton à tête de bélier  
en céramique à vernis noir  
(IV<sup>e</sup> s. av. J.-C.).

43

definizione/  
descrizione

Base e bronzetti votivi in essa confitti (2 oranti e una statua di culto)

ID OPERA:  
**453**

Dimensioni (cm)

Area  
topografica **02.01. ETRURIA INTERNA (Orvieto)**

Cronologia  
specifica IV-III secolo a.C.

Provenienza  
Campo della Fiera

Luogo di  
conservazione  
Orvieto, Museo Archeologico Nazionale



28 Socle avec deux orants en  
bronze autour d'une figure  
masculine (IV<sup>e</sup> s.-III<sup>e</sup> s. av. J.-C.).

44

definizione/  
descrizione

bronzetto votivo di offerente

ID OPERA:  
**454**

Dimensioni (cm)

Area  
topografica **02.01. ETRURIA INTERNA (Orvieto)**

Cronologia  
specificata IV-III secolo a.C.

Provenienza  
Campo della Fiera

Luogo di  
conservazione Orvieto, Museo Archeologico Nazionale



zina en bronze d'un  
rot en position de  
tion (première moitié  
IV<sup>e</sup> s.-III<sup>e</sup> s. av. J.-C.).

definizione/  
descrizione

coppa in bucchero con iscrizione "atla" e "hu" dal deposito votivo presso il tempio C

ID OPERA:  
**455**

Dimensioni (cm)

Area  
topografica **02.01. ETRURIA INTERNA (Orvieto)**

Cronologia  
specificata fine VI - V secolo a.C.

Provenienza  
Campo della Fiera

Luogo di  
conservazione Orvieto, Museo Archeologico Nazionale



38 et 38a Coupe avec  
inscription atla et  
la syllabe hu (fin  
VI<sup>e</sup> s.-V<sup>e</sup> s. av. J.-C.).

definizione/  
descrizione

coppa a vernice nera con iscrizione "ve" dal tempio B

ID OPERA:  
**456**

Dimensioni (cm)

Area  
topografica **02.01. ETRURIA INTERNA (Orvieto)**

Cronologia  
specificata fine VI - V secolo a.C.

Provenienza  
Campo della Fiera

Luogo di  
conservazione Orvieto, Museo Archeologico Nazionale





definizione/  
descrizione Sasso nero per attestazione culto Suri

ID OPERA:  
**457**

Dimensioni (cm)

Area  
topografica **02.01. ETRURIA INTERNA (Orvieto)**

Cronologia  
specificata

Provenienza Campo della Fiera

Luogo di  
conservazione Orvieto, Museo Archeologico Nazionale

definizione/  
descrizione rithon attico a testa d'asino dalle fondamenta della rampa del tempio C

ID OPERA:  
**458**

Dimensioni (cm)

Area  
topografica **02.01. ETRURIA INTERNA (Orvieto)**

Cronologia  
specificata 475-450 a.C.

Provenienza Campo della Fiera

Luogo di  
conservazione Orvieto, Museo Archeologico Nazionale



definizione/  
descrizione Fondo di ciotola in bucchero con iscrizione APAS rinvenuta vicino all'altare in fronte al tempio A

ID OPERA:  
**460**

Dimensioni (cm)

Area  
topografica **02.01. ETRURIA INTERNA (Orvieto)**

Cronologia  
specificata fine del V secolo a.C.

Provenienza Campo della Fiera

Luogo di  
conservazione Orvieto, Museo Archeologico Nazionale



23 et 23a Fond de vase portant l'inscription apas = du père (fin V<sup>e</sup> s. av. J.-C.).

definizione/  
descrizione Tesoretto monetale (221 monete) di epoca romana in contenitore litico

ID OPERA:  
**462**

Dimensioni (cm)

Area topografica **02.01. ETRURIA INTERNA (Orvieto)**

Cronologia specifica fine del III secolo a.C.-- 15 a.C.

Provenienza Campo della Fiera

Luogo di conservazione Orvieto, Museo Archeologico Nazionale



definizione/  
descrizione riproduzione moderna bronzetto per base KANUTA....

ID OPERA:  
**473**

Dimensioni (cm)

Area topografica **02.01. ETRURIA INTERNA (Orvieto)**

Cronologia specifica

Provenienza Campo della Fiera

Luogo di conservazione Orvieto, Museo Archeologico Nazionale

definizione/  
descrizione Statua-cinerario in pietra calcarea cosiddetta Plutone

ID OPERA:  
**149**

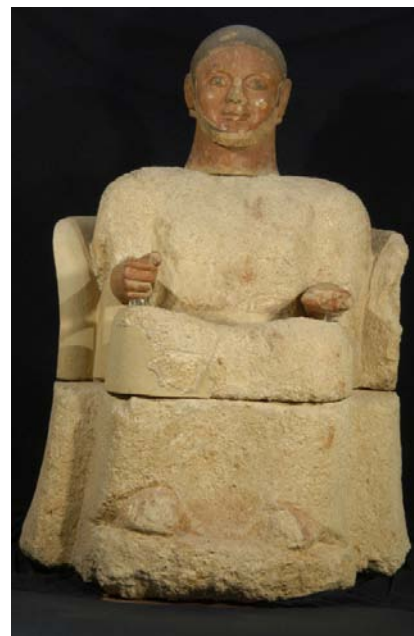
Dimensioni (cm) H 135

Area topografica **02.02. ETRURIA INTERNA (Chiusi - Cortona)**

Cronologia specifica Terzo quarto del VI sec. a.C.

Provenienza Poggio Gaiella

Luogo di conservazione Palermo, Museo Archeologico regionale "A. Salinas"





definizione/  
descrizione

Tabula cortonensis

ID OPERA:  
**151**

Dimensioni (cm) H. 45,8, la. 28,5

Area  
topografica **02.02. ETRURIA INTERNA (Chiusi - Cortona)**

Cronologia  
specifica Fine III-prima metà II sec. a.C.

Provenienza

Luogo di  
conservazione Cortona, MAEC



definizione/  
descrizione

Urna cineraria in alabastro policromo con coppia banchettante

ID OPERA:  
**152**

Dimensioni (cm)

Area  
topografica **02.02. ETRURIA INTERNA (Chiusi - Cortona)**

Cronologia  
specifica Prima metà del IV sec. a.C.

Provenienza Bottarone

Luogo di  
conservazione Firenze, Museo Archeologico Nazionale



definizione/  
descrizione

Canopo su trono dalla tomba 462

ID OPERA:  
**207**

Dimensioni (cm) Coppa-coperchio: 6,8x11,5; maschera: 22,5x15,4; ossuario: 36,3x23; sedile: 26x20

Area  
topografica **02.02. ETRURIA INTERNA (Chiusi - Cortona)**

Cronologia  
specifica Metà del VII sec. a.C.

Provenienza Necropoli di Tolle

Luogo di  
conservazione Chianciano Terme, Museo Archeologico



definizione/  
descrizione

Canopo dalla tomba 398

ID OPERA:  
**209**

Dimensioni (cm) Testa: 10,4x16,4; ossuario: 32,5x27  
H. ipotetica totale 43 cm

Area  
topografica **02.02. ETRURIA INTERNA (Chiusi - Cortona)**

Cronologia  
specificata Terzo quarto del VII sec. a.C.

Provenienza  
Necropoli di Tolle

Luogo di  
conservazione Chianciano Terme, Museo Archeologico



definizione/  
descrizione

Canopo dalla tomba 203

ID OPERA:  
**210**

Dimensioni (cm) Testa: 26,8x13,2; ossuario: 28,9x26,2  
H. ipotetica totale 56

Area  
topografica **02.02. ETRURIA INTERNA (Chiusi - Cortona)**

Cronologia  
specificata Fine del VII sec. a.C.

Provenienza  
Necropoli di Tolle

Luogo di  
conservazione Chianciano Terme, Museo Archeologico



definizione/  
descrizione

Canopo dalla tomba 822

ID OPERA:  
**211**

Dimensioni (cm) Testa: 25,6x16,2; ossuario: 35x24  
H. ipotetica totale 61

Area  
topografica **02.02. ETRURIA INTERNA (Chiusi - Cortona)**

Cronologia  
specificata 580-570/565 a.C.

Provenienza  
Necropoli di Tolle

Luogo di  
conservazione Chianciano Terme, Museo Archeologico





definizione/  
descrizione Corredo della tomba 680

ID OPERA:  
**212**

Dimensioni (cm) Canopo testa: 23,2x17,6; canopo ossuario: 38,2x29,8; canopo sedile: 38,2x29; anfora con coperchio: 36,7x22,8; olla: 42,8x28;

Area topografica **02.02. ETRURIA INTERNA (Chiusi - Cortona)**

Cronologia specifica fine del terzo quarto del VII sec. a.C.

Provenienza Necropoli di Tolle

Luogo di conservazione Chianciano Terme, Museo Archeologico



definizione/  
descrizione Cippo in pietra fetida con scene di prothesis, lamentazione, danza e due cavalieri

ID OPERA:  
**283**

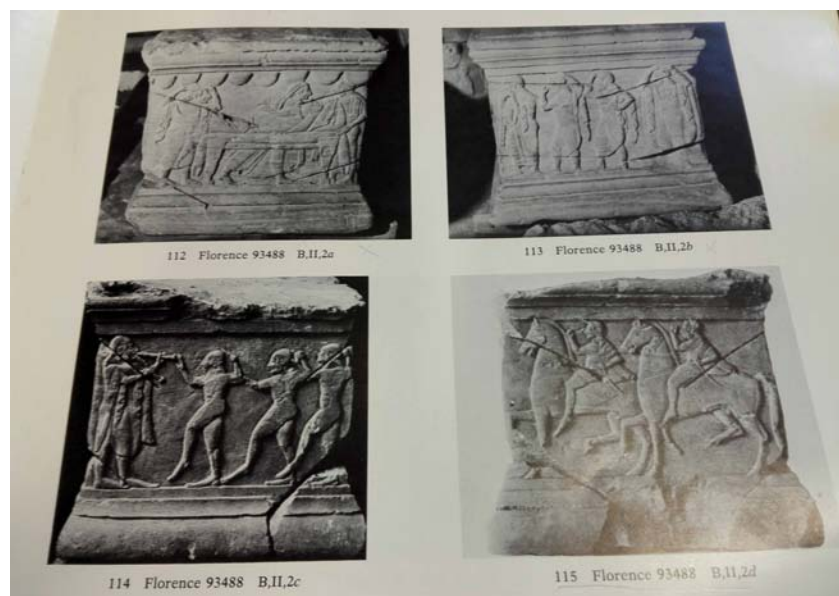
Dimensioni (cm)

Area topografica **02.02. ETRURIA INTERNA (Chiusi - Cortona)**

Cronologia specifica

Provenienza Provenienza sconosciuta

Luogo di conservazione Firenze, Museo Archeologico Nazionale



definizione/  
descrizione Scelta di corredi dai circoli orientalizzanti, prodromi dei grandi tumuli principeschi del Sodo: 5 balsamari da t. 6

ID OPERA:  
**358**

Dimensioni (cm)

Area topografica **02.02. ETRURIA INTERNA (Chiusi - Cortona)**

Cronologia specifica Seconda metà VIII-inizi del VI sec. a.C.

Provenienza Il Sodo

Luogo di conservazione Cortona, MAEC/Magazzini



definizione/ descrizione Scelta di corredi dai circoli orientalizzanti, prodromi dei grandi tumuli principeschi del Sodo: corredo t. 11

ID OPERA:  
**469**

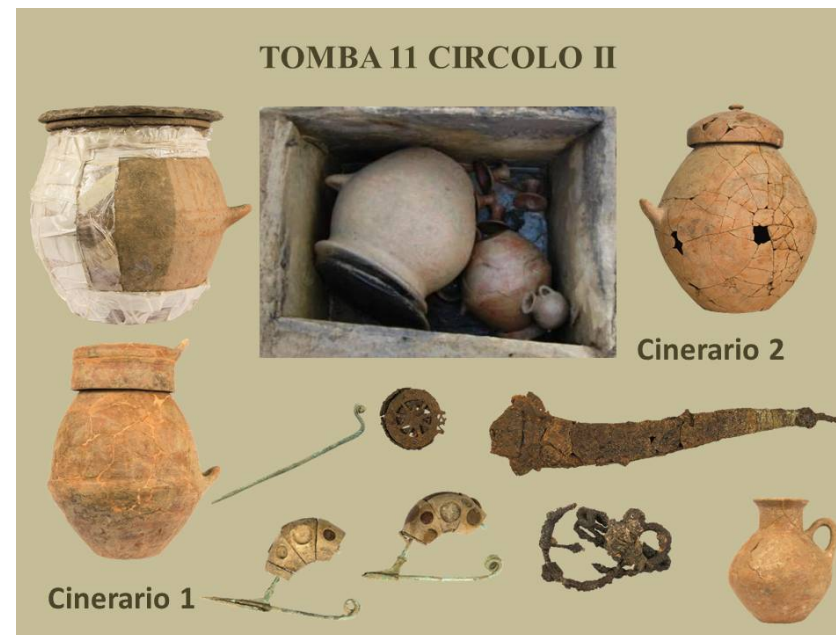
Dimensioni (cm)

Area topografica **02.02. ETRURIA INTERNA (Chiusi - Cortona)**

Cronologia specifica Seconda metà VIII-inizi del VI sec. a.C.

Provenienza Il Sodo

Luogo di conservazione Cortona, MAEC/Magazzini



definizione/ descrizione Scelta di corredi dai circoli orientalizzanti, prodromi dei grandi tumuli principeschi del Sodo: corredo t. 14

ID OPERA:  
**470**

Dimensioni (cm)

Area topografica **02.02. ETRURIA INTERNA (Chiusi - Cortona)**

Cronologia specifica Seconda metà VIII-inizi del VI sec. a.C.

Provenienza Il Sodo

Luogo di conservazione Cortona, MAEC/Magazzini



definizione/ descrizione Ipogeo degli Anei Marcna con 8 urnette e letto di bronzo (Tb 29 loc. Strozacapponi), oppure Tomba della gens Cacnia, 21 urne con policromia (loc. Elce)

ID OPERA:  
**257**

Dimensioni (cm)

Area topografica **02.03. ETRURIA INTERNA (Perugia)**

Cronologia specifica II a.C.

Provenienza Località Strozacapponi

Luogo di conservazione Perugia, Museo Archeologico Nazionale





definizione/ descrizione Corredo con urna a capanna

ID OPERA: **166**

Dimensioni (cm)

Area topografica **03.01. ETRURIA SETTENTRIONALE (Populonia - Vetulonia)**

Cronologia specifica

Provenienza Vetulonia

Luogo di conservazione Firenze, Museo Archeologico Nazionale

definizione/ descrizione Scelta di oggetti dalla Tomba del Tridente oppure materiali dai nuovi scavi nel tumulo di Poggio Pelliccia

ID OPERA: **167**

Dimensioni (cm)

Area topografica **03.01. ETRURIA SETTENTRIONALE (Populonia - Vetulonia)**

Cronologia specifica primo quarto del VII sec. a.C.

Provenienza Vetulonia

Luogo di conservazione Firenze, Museo Archeologico Nazionale



definizione/ descrizione Depositi di armi sulla spiaggia di San Cerbone presso "il Fontino"

ID OPERA: **169**

Dimensioni (cm)

Area topografica **03.01. ETRURIA SETTENTRIONALE (Populonia - Vetulonia)**

Cronologia specifica fine VII-fine IV a.C.

Provenienza Populonia

Luogo di conservazione

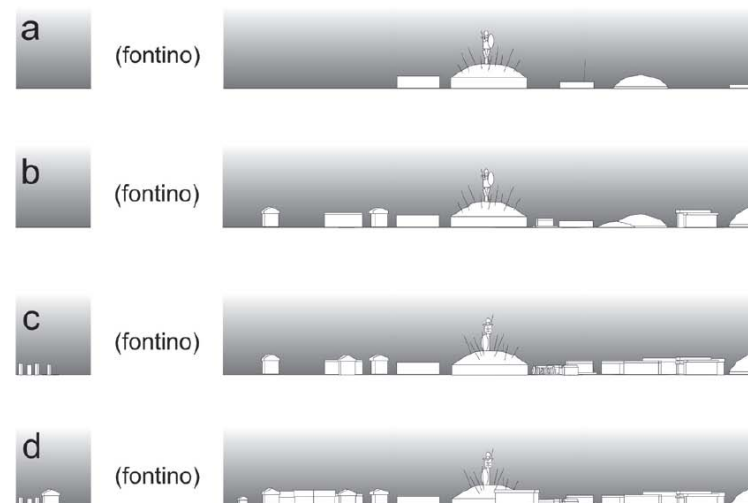


Fig. 13 Baratti, Fontino di San Cerbone. Ricostruzione schematica delle fasi del contesto: a fine VII sec. a.C., prime dediche e rituali. – b VI sec. a.C., espansione del culto e attrazione di stranieri. – c V sec. a.C., nuovo trofeo (?), trasformazione del culto, armi defunzionalizzate. – d IV sec. a.C., nuove offerte, rituale di elevato rilievo con rogo. – (Dis. dell'autore).

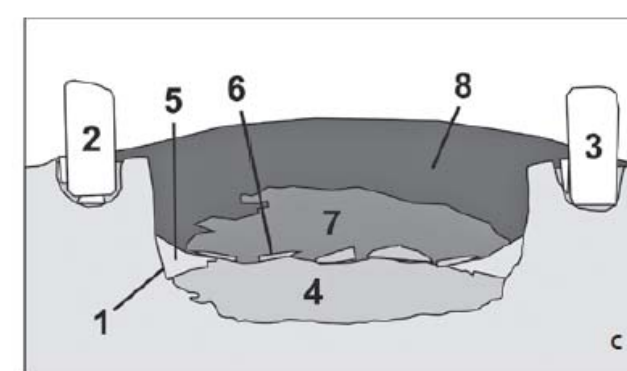


Fig. 3 Baratti, scavi Romualdi: a il cumulo superiore (armi in ferro), ora al Museo di Piombino. – b il cumulo inferiore (armi in bronzo), Firenze, centro di restauro SBAT. – c ricostruzione della stratigrafia del deposito: 1 fossa votiva; 2-3 cippi; 4 cumulo di armi in bronzo; 5 strato di abbandono; 6 elmi a bottone schiacciati; 7 cumulo di armi in ferro; 8 strato di ceneri. – (Foto e dis. dell'autore).

definizione/ descrizione Zecca di Populonia: triente fuso in bronzo

ID OPERA:  
**170**

Dimensioni (cm)

Area topografica **03.01. ETRURIA SETTENTRIONALE (Populonia - Vetulonia)**

Cronologia specifica intorno al 400 a.C.

Provenienza

Luogo di conservazione Firenze, Museo Archeologico Nazionale



definizione/ descrizione Corredo della tomba 7/1915 di Piano delle Granate (probabilmente sostituita con nuovi scavi spiaggia di baratti)

ID OPERA:  
**217**

Dimensioni (cm)

Area topografica **03.01. ETRURIA SETTENTRIONALE (Populonia - Vetulonia)**

Cronologia specifica IX sec. a.C.

Provenienza Populonia

Luogo di conservazione Firenze, Museo Archeologico Nazionale????

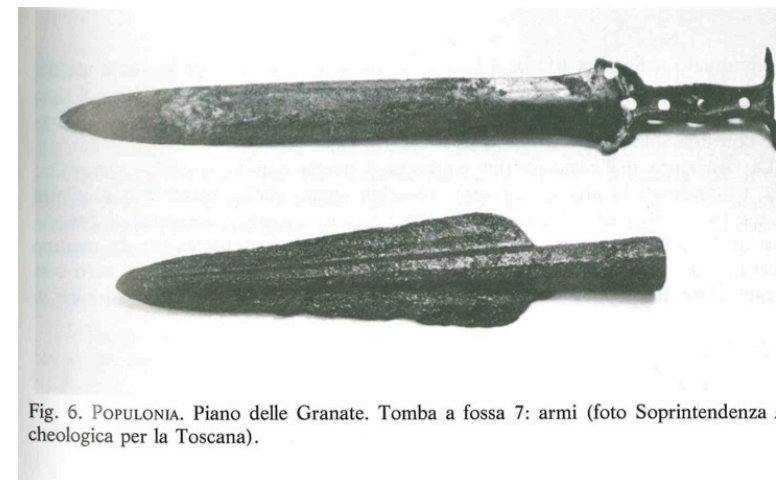
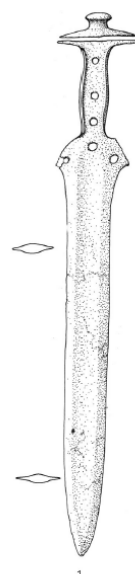


Fig. 6. POPULONIA. Piano delle Granate. Tomba a fossa 7: armi (foto Soprintendenza Archeologica per la Toscana).

definizione/ descrizione Corredo della tomba Poggio delle Granate 2/1933 (probabilmente sostituita con nuovi scavi spiaggia di baratti)

ID OPERA:  
**223**

Dimensioni (cm)

Area topografica **03.01. ETRURIA SETTENTRIONALE (Populonia - Vetulonia)**

Cronologia specifica seconda metà avanzata de IX sec. a.C.

Provenienza Populonia

Luogo di conservazione Firenze, Museo Archeologico Nazionale

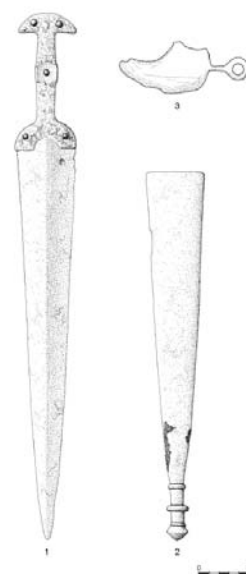


Fig. 10. Poggio delle Granate, tomba a camera 2/1933: 1, 2- Spada e fodero (Bosco Pratese 1970); 3- Rasoio (Bosco Pratese 1979).



definizione/  
descrizione

Ripostiglio di Falda della Guardiola

ID OPERA:  
**224**

Dimensioni (cm)

Area  
topografica **03.01. ETRURIA SETTENTRIONALE (Populonia - Vetulonia)**

Cronologia  
specificata Seconda metà dell'VIII sec. a.C.

Provenienza  
Populonia

Luogo di  
conservazione Firenze, Museo Archeologico Nazionale

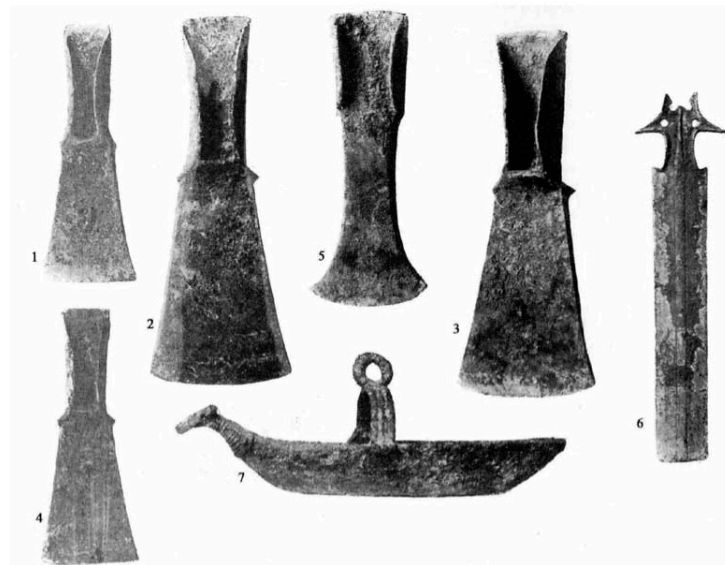


Fig. 3. POPULONIA (LI). Ripostiglio di Falda della Guardiola (da MINTO 1943).

definizione/  
descrizione Corredo di una tomba rinvenuta sulla strada di collegamento tra Roselle e Vetulonia

ID OPERA:  
**291**

Dimensioni (cm)

Area  
topografica **03.01. ETRURIA SETTENTRIONALE (Populonia - Vetulonia)**

Cronologia  
specificata Fine del VII sec. a.C.

Provenienza  
Roselle, località Rose Barni

Luogo di  
conservazione Grosseto, laboratorio di restauro

definizione/  
descrizione Corredo tomba dell'Ortino

ID OPERA:  
**229**

Dimensioni (cm)

Area  
topografica **03.02. ETRURIA SETTENTRIONALE (Ager Pisanus/Volterrano/Fiorentino)**

Cronologia  
specificata Volterra, Ortino

Provenienza  
Volterra, Ortino

Luogo di  
conservazione ??? Attualmente in mostra a Volterra, Palazzo dei Priori



definizione/ descrizione Corredo della tomba di Poggio alla Croci

ID OPERA:  
**230**

Dimensioni (cm) Elmo: 34,6x28; fiasca: 35x24; coppa: 7,8x23,5; attingitoio: 5,8x9; spada: 35,3; punta di lancia: 40,5x11,3; punta di giavellotto:

Area topografica **03.02. ETRURIA SETTENTRIONALE (Ager Pisanus/Volterrano/Fiorentino)**

Cronologia specifica Orientalizzante antico, ultimi decenni VIII sec. a.C.

Provenienza Volterra, loc. Poggio alle Croci

Luogo di conservazione Volterra, Museo Etrusco Guarnacci



definizione/ descrizione Armi dal corredo della tomba A

ID OPERA:  
**233**

Dimensioni (cm)

Area topografica **03.02. ETRURIA SETTENTRIONALE (Ager Pisanus/Volterrano/Fiorentino)**

Cronologia specifica Inizi VII sec. a.C.

Provenienza Casa Nocera

Luogo di conservazione Cecina, Museo Archeologico



definizione/ descrizione Armi dal corredo della tomba di guerriero del tumulo B

ID OPERA:  
**234**

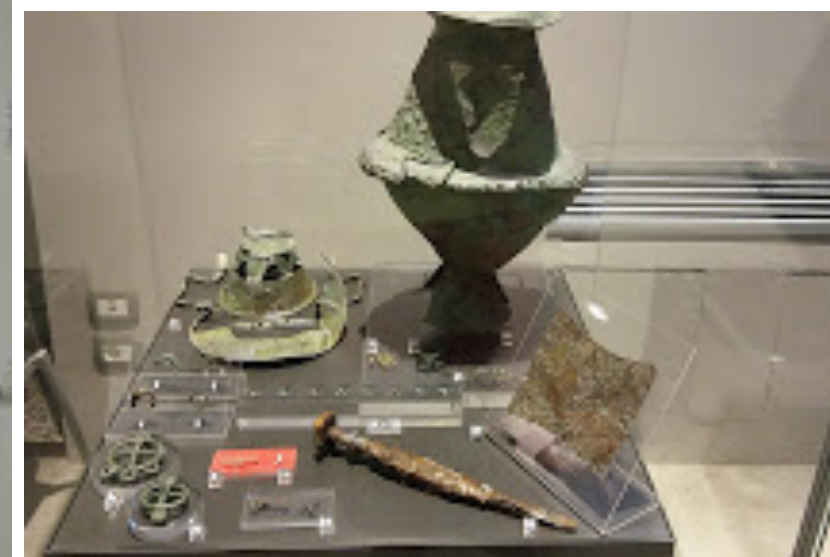
Dimensioni (cm)

Area topografica **03.02. ETRURIA SETTENTRIONALE (Ager Pisanus/Volterrano/Fiorentino)**

Cronologia specifica Fine dell'VIII- inizi del VII sec. a.C.

Provenienza Artimino - Prato di Rosello

Luogo di conservazione Artimino, Museo Archeologico "Francesco Nicosia"





definizione/ descrizione  
 Complesso residenziale lotto 14, scelta di materiali

ID OPERA:  
**235**

Dimensioni (cm)

Area topografica  
**03.02. ETRURIA SETTENTRIONALE (Ager Pisanus/Volterrano/Fiorentino)**

Cronologia specifica  
 VI-V sec. a.C.

Provenienza  
 Gonfienti

Luogo di conservazione  
 ????? Museo Archeologico di Campi Bisenzio, Rocca Strozzi? /laboratorio di restauro del ex Molino di Gonfienti?



definizione/ descrizione  
 Cippo in marmo da Pisa

ID OPERA:  
**247**

Dimensioni (cm)

Area topografica  
**03.02. ETRURIA SETTENTRIONALE (Ager Pisanus/Volterrano/Fiorentino)**

Cronologia specifica

Provenienza

Luogo di conservazione

definizione/ descrizione  
 Tre kyathoi tipo Rasmussen 3

ID OPERA:  
**248**

Dimensioni (cm) tomba 641: 18,5x12  
 tomba 456: h. 14,5

Area topografica  
**03.02. ETRURIA SETTENTRIONALE (Ager Pisanus/Volterrano/Fiorentino)**

Cronologia specifica  
 VII sec. a.C.

Provenienza  
 Necropoli di Tolle

Luogo di conservazione  
 Chianciano Terme, Museo Archeologico



definizione/  
descrizione kyathos in bucchero tipo Rasmussen 3 inv 111096

ID OPERA:  
**251**

Dimensioni (cm) 27x18

Area  
topografica **03.02. ETRURIA SETTENTRIONALE (Ager  
Pisanus/Volterrano/Fiorentino)**

Cronologia  
specificata Intorno alla metà del VII sec. a.C.

Provenienza Cerveteri, tomba 1 del tumulo di S. Paolo

Luogo di  
conservazione Roma, Museo Nazionale Etrusco di Villa Giulia



Fig. 8. Kyathos dalla Tomba A del tumulo di S. Paolo a Cerveteri-Maestro C (da RIZZO-CRISTOFANI 1993).

definizione/  
descrizione kyathos in bucchero tipo Rasmussen 3 inv. MG 4297

ID OPERA:  
**253**

Dimensioni (cm) H. 24; diam 12,5

Area  
topografica **03.02. ETRURIA SETTENTRIONALE (Ager  
Pisanus/Volterrano/Fiorentino)**

Cronologia  
specificata Metà del VII sec. a.C.

Provenienza Monteriggioni, necropoli del Casone, t. 10

Luogo di  
conservazione Volterra, Museo Etrusco Guarnacci



Fig. 11. Kyathos dalla Tomba 10, necropoli del Casone, Monteriggioni. Cerchia del Maestro B (da Cristofani 1972).

definizione/  
descrizione Due kyathoi in bucchero tipo Rasmussen 3

ID OPERA:  
**254**

Dimensioni (cm)

Area  
topografica **03.02. ETRURIA SETTENTRIONALE (Ager  
Pisanus/Volterrano/Fiorentino)**

Cronologia  
specificata Metà del VII sec. a.C.

Provenienza Gavorrano, necropoli di S. Teresa

Luogo di  
conservazione





definizione/  
descrizione Frammenti di kyathoi in bucchero tipo Rasmussen 3

ID OPERA:  
**255**

Dimensioni (cm)

Area  
topografica **03.02. ETRURIA SETTENTRIONALE (Ager  
Pisanus/Volterrano/Fiorentino)**

Cronologia  
specifica

Provenienza Casalvecchio

Luogo di  
conservazione Cecina, Museo Archeologico (?)

definizione/  
descrizione Kyathos tipo Rasmussen 3 dalla tomba???

ID OPERA:  
**256**

Dimensioni (cm)

Area  
topografica **03.02. ETRURIA SETTENTRIONALE (Ager  
Pisanus/Volterrano/Fiorentino)**

Cronologia  
specifica

Provenienza Murlo, Poggio Civitate

Luogo di  
conservazione Murlo, Antiquarium di Poggio Civitate

definizione/  
descrizione Kyathoi in bucchero tipo Rasmussen 3 da sequestro

ID OPERA:  
**289**

Dimensioni (cm)

Area  
topografica **03.02. ETRURIA SETTENTRIONALE (Ager  
Pisanus/Volterrano/Fiorentino)**

Cronologia  
specifica Poco prima della metà del VII sec. a.C.

Provenienza Cerveteri, sequestri

Luogo di  
conservazione Cerveteri, Museo Nazionale Cerite?

definizione/  
descrizione

Stele di Avile Tite

ID OPERA:  
**354**

Dimensioni (cm) 170x70x30

Area  
topografica **03.02. ETRURIA SETTENTRIONALE (Ager  
Pisanus/Volterrano/Fiorentino)**

Cronologia  
specificata 560-550 a.C.

Provenienza

Luogo di  
conservazione Volterra, Museo Etrusco Guarnacci



definizione/  
descrizione

Relitto contenente una ventina di anfore etrusche tipo Py4A con evidenti tracce di impeciatura esterna, 1 anfora massaliota e una punica, due ancore di pietra, barre di piombo, vasellame da mensa

ID OPERA:  
**357**

Dimensioni (cm)

Area  
topografica **03.02. ETRURIA SETTENTRIONALE (Ager  
Pisanus/Volterrano/Fiorentino)**

Cronologia  
specificata 425-400 a.C.

Provenienza Calafuria

Luogo di  
conservazione Rosignano Marittimo, Museo Archeologico

definizione/  
descrizione

Stele di Londa I a forma di "lira" in arenaria

ID OPERA:  
**437**

Dimensioni (cm)

Area  
topografica **03.02. ETRURIA SETTENTRIONALE (Ager  
Pisanus/Volterrano/Fiorentino)**

Cronologia  
specificata ultimi decenni del VI sec. a.C.

Provenienza Londa in Mugello

Luogo di  
conservazione Firenze, Villa Corsini a Castello





definizione/  
descrizione

Stele del Trebbio

ID OPERA:  
**438**

Dimensioni (cm)

Area topografica **03.02. ETRURIA SETTENTRIONALE (Ager Pisanus/Volterrano/Fiorentino)**

Cronologia specifica 530-480 a.C.

Provenienza Croce al Trebbio (San Piero a Sieve)

Luogo di conservazione Dicomano, Museo Archeologico Comprensoriale del Mugello e della Val di Sieve



definizione/  
descrizione

Cippo di Montebonello

ID OPERA:  
**443**

Dimensioni (cm)

Area topografica **03.02. ETRURIA SETTENTRIONALE (Ager Pisanus/Volterrano/Fiorentino)**

Cronologia specifica 530-480 a.C.

Provenienza Podere Bellosguardo, San Piero a Strada-Montebonello (Pontassieve)

Luogo di conservazione Proprietà privata



definizione/  
descrizione

Corredo della tomba 74 di Monte Vetrano

ID OPERA:  
**45**

Dimensioni (cm)

Area topografica **04.01. ETRURIA CAMPANA (Pontecagnano - Agro Picentino - Vallo di Diano)**

Cronologia specifica Terzo quarto dell'VIII sec. a.C.

Provenienza Monte Vetrano - Loc. Boscariello-Cupa di Siglia

Luogo di conservazione Soprintendenza Archeologia, belle arti e paesaggio per le province di Salerno e Avellino (SABAP-SA)



definizione/  
descrizione Corredo della tomba 4186 di Pontecagnano con corazza a tre dischi (da restaurare)

ID OPERA:  
**75**

Dimensioni (cm)

Area  
topografica **04.01. ETRURIA CAMPANA (Pontecagnano - Agro Picentino - Vallo di Diano)**

Cronologia  
specifica

Provenienza Pontecagnano

Luogo di  
conservazione Pontecagnano, Museo Archeologico Nazionale

definizione/  
descrizione Corredo della tomba femminile n. 174 di Pontecagnano

ID OPERA:  
**315**

Dimensioni (cm)

Area  
topografica **04.01. ETRURIA CAMPANA (Pontecagnano - Agro Picentino - Vallo di Diano)**

Cronologia  
specifica

Provenienza Pontecagnano

Luogo di  
conservazione Pontecagnano, Museo Archeologico Nazionale

definizione/  
descrizione Corredo delle tombe maschili 180 e 889

ID OPERA:  
**317**

Dimensioni (cm)

Area  
topografica **04.01. ETRURIA CAMPANA (Pontecagnano - Agro Picentino - Vallo di Diano)**

Cronologia  
specifica

Provenienza Pontecagnano

Luogo di  
conservazione Pontecagnano, Museo Archeologico Nazionale



definizione/  
descrizione Selezione di bottoni nuragici tra quelli attestati a Pontecagnano nelle tombe 585, 2198 e 2207

ID OPERA:  
**318**

Dimensioni (cm)

Area topografica **04.01. ETRURIA CAMPANA (Pontecagnano - Agro Picentino - Vallo di Diano)**

Cronologia specifica

Provenienza Pontecagnano

Luogo di conservazione Pontecagnano, Museo Archeologico Nazionale

definizione/  
descrizione Cesta biconica nuragica dalla tomba 585

ID OPERA:  
**319**

Dimensioni (cm)

Area topografica **04.01. ETRURIA CAMPANA (Pontecagnano - Agro Picentino - Vallo di Diano)**

Cronologia specifica

Provenienza Pontecagnano

Luogo di conservazione Pontecagnano, Museo Archeologico Nazionale

definizione/  
descrizione Uno degli incensieri di bronzo dalle tombe 496 e 3276

ID OPERA:  
**320**

Dimensioni (cm)

Area topografica **04.01. ETRURIA CAMPANA (Pontecagnano - Agro Picentino - Vallo di Diano)**

Cronologia specifica

Provenienza Pontecagnano

Luogo di conservazione Pontecagnano, Museo Archeologico Nazionale

definizione/  
descrizione Selezione di ceramiche a tenda (due oggetti)

ID OPERA:  
**321**

Dimensioni (cm)

Area  
topografica **04.01. ETRURIA CAMPANA (Pontecagnano - Agro Picentino -  
Vallo di Diano)**

Cronologia  
specifica

Provenienza Pontecagnano

Luogo di  
conservazione Pontecagnano, Museo Archeologico Nazionale

definizione/  
descrizione Ceramiche greche del MG II e del TG I (tre oggetti)

ID OPERA:  
**322**

Dimensioni (cm)

Area  
topografica **04.01. ETRURIA CAMPANA (Pontecagnano - Agro Picentino -  
Vallo di Diano)**

Cronologia  
specifica

Provenienza Pontecagnano

Luogo di  
conservazione Pontecagnano, Museo Archeologico Nazionale

definizione/  
descrizione Spada dal corredo della tomba 51 di Monte Vetrano

ID OPERA:  
**323**

Dimensioni (cm)

Area  
topografica **04.01. ETRURIA CAMPANA (Pontecagnano - Agro Picentino -  
Vallo di Diano)**

Cronologia  
specifica

Provenienza Monte Vetrano - Loc. Boscariello-Cupa di Siglia

Luogo di  
conservazione Soprintendenza Archeologia, belle arti e paesaggio per le  
province di Salerno e Avellino (SABAP-SA)

definizione/  
descrizione Corredo delle tombe 9211 e 9214

ID OPERA:  
**337**

Dimensioni (cm)

Area  
topografica **04.01. ETRURIA CAMPANA (Pontecagnano - Agro Picentino -  
Vallo di Diano)**

Cronologia  
specificata Primi decenni del VII sec. a.C.

Provenienza Pontecagnano, saggio 2 della Promenade Archéologique

Luogo di  
conservazione Pontecagnano, Museo Archeologico Nazionale



definizione/  
descrizione Selezione di ceramiche dalla Valle del Sarno dalla T. 3914

ID OPERA:  
**338**

Dimensioni (cm)

Area  
topografica **04.01. ETRURIA CAMPANA (Pontecagnano - Agro Picentino -  
Vallo di Diano)**

Cronologia  
specificata

Provenienza Pontecagnano

Luogo di  
conservazione Pontecagnano, Museo Archeologico Nazionale



definizione/  
descrizione Selezione di ceramiche dall'area enotria e dalla Daunia (ad es.  
esemplari dalle TT. 3478, 3050, 3490, 3879, 9178, 9180, 9189,  
9215)

ID OPERA:  
**339**

Dimensioni (cm)

Area  
topografica **04.01. ETRURIA CAMPANA (Pontecagnano - Agro Picentino -  
Vallo di Diano)**

Cronologia  
specificata

Provenienza Pontecagnano

Luogo di  
conservazione Pontecagnano, Museo Archeologico Nazionale



definizione/  
descrizione Corredo della tomba 9197

ID OPERA:  
**340**

Dimensioni (cm)

Area  
topografica **04.01. ETRURIA CAMPANA (Pontecagnano - Agro Picentino -  
Vallo di Diano)**

Cronologia  
specifica

Provenienza Pontecagnano

Luogo di  
conservazione Pontecagnano, Museo Archeologico Nazionale

definizione/  
descrizione Corredo della tomba 9512

ID OPERA:  
**341**

Dimensioni (cm)

Area  
topografica **04.01. ETRURIA CAMPANA (Pontecagnano - Agro Picentino -  
Vallo di Diano)**

Cronologia  
specifica

Provenienza Pontecagnano

Luogo di  
conservazione Pontecagnano, Museo Archeologico Nazionale

definizione/  
descrizione Corredo della tomba 3509

ID OPERA:  
**342**

Dimensioni (cm)

Area  
topografica **04.01. ETRURIA CAMPANA (Pontecagnano - Agro Picentino -  
Vallo di Diano)**

Cronologia  
specifica

Provenienza Pontecagnano

Luogo di  
conservazione Pontecagnano, Museo Archeologico Nazionale

definizione/  
descrizione

Una delle seguenti tombe, con ricco corredo ceramico, databili nella fase recente dell'Orientalizzante: T. 5014 (già esposta a Città del Messico), T. 1809 (inedita), T. 1697 (già esposta a Vetulonia), T. 6129 di Via Dante (inedita), T. 263 (inedita)

ID OPERA:  
**343**

Dimensioni (cm)

Area  
topografica

**04.01. ETRURIA CAMPANA (Pontecagnano - Agro Picentino - Vallo di Diano)**

Cronologia  
specifica

Provenienza

Pontecagnano

Luogo di  
conservazione

Pontecagnano, Museo Archeologico Nazionale



definizione/  
descrizione

Selezione di importazioni di bucchero sottile, di ceramica etrusco-corinzia e di altre importazioni dall'Etruria, di ceramica etrusco-corinzia figurata delle officine locali per rappresentare l'ipotesi di trasferimento di artigiani dall'Etruria

ID OPERA:  
**344**

Dimensioni (cm)

Area  
topografica

**04.01. ETRURIA CAMPANA (Pontecagnano - Agro Picentino - Vallo di Diano)**

Cronologia  
specifica

Provenienza

Pontecagnano

Luogo di  
conservazione

Pontecagnano, Museo Archeologico Nazionale

definizione/  
descrizione

Ceramica e bronzi (rasoio, dischi decorati e ornamenti femminili) dal gruppo dei primi decenni del VI sec. giunto a Pontecagnano dall'area area aufidenate (proprietà Gaeta). Si propone un corredo maschile (T. 6060) e uno femminile (T. 6077) ad illustrare il progressivo accoglimento del sistema locale dirappresentazione funeraria e anche una selezione di elementi significativi da altri corredi del nucleo (TT. 6040, 6057, 6059)

ID OPERA:  
**345**

Dimensioni (cm)

Area  
topografica

**04.01. ETRURIA CAMPANA (Pontecagnano - Agro Picentino - Vallo di Diano)**

Cronologia  
specifica

Primi decenni del VI sec. a.C.

Provenienza

Pontecagnano

Luogo di  
conservazione

Pontecagnano, Museo Archeologico Nazionale

definizione/  
descrizione Coppa d'impasto con iscrizione etrusca *marunas* dalla tomba 4637

ID OPERA:  
**346**

Dimensioni (cm)

Area topografica **04.01. ETRURIA CAMPANA (Pontecagnano - Agro Picentino - Vallo di Diano)**

Cronologia specifica

Provenienza Pontecagnano

Luogo di conservazione Pontecagnano, Museo Archeologico Nazionale

definizione/  
descrizione Kylix Bloesch C con iscrizione italica *minutihes*: si potrebbe presentare anche il corredo, che contiene un kantharos matt-painted medio-ofantino (o solo il kantharos) dalla tomba 3801

ID OPERA:  
**347**

Dimensioni (cm)

Area topografica **04.01. ETRURIA CAMPANA (Pontecagnano - Agro Picentino - Vallo di Diano)**

Cronologia specifica

Provenienza Pontecagnano

Luogo di conservazione Pontecagnano, Museo Archeologico Nazionale

definizione/  
descrizione Kylix Bloesch C con iscrizione etrusca *mi cailes cutus*, con gentilizio che rimanda all'Etruria tiberina dalla tomba 417

ID OPERA:  
**348**

Dimensioni (cm)

Area topografica **04.01. ETRURIA CAMPANA (Pontecagnano - Agro Picentino - Vallo di Diano)**

Cronologia specifica

Provenienza Pontecagnano

Luogo di conservazione Pontecagnano, Museo Archeologico Nazionale



definizione/  
descrizione Coppa di bucchero con iscrizione etrusca *mi larisal meminies*  
connessa da G. Colonna ai *Memmi* originari del Lazio  
meridionale dalla tomba 5273

ID OPERA:  
**349**

Dimensioni (cm)

Area  
topografica **04.01. ETRURIA CAMPANA (Pontecagnano - Agro Picentino -  
Vallo di Diano)**

Cronologia  
specificata

Provenienza Pontecagnano

Luogo di  
conservazione Pontecagnano, Museo Archeologico Nazionale

definizione/  
descrizione Olpe di bucchero con iscrizione etrusca con gentilizio *Milithuna*  
derivato dal nome greco *Meliton* dalla tomba 3757

ID OPERA:  
**350**

Dimensioni (cm)

Area  
topografica **04.01. ETRURIA CAMPANA (Pontecagnano - Agro Picentino -  
Vallo di Diano)**

Cronologia  
specificata

Provenienza Pontecagnano

Luogo di  
conservazione Pontecagnano, Museo Archeologico Nazionale

definizione/  
descrizione Kantharos di bucchero con dedica in greco ad Apollo dal  
santuario meridionale

ID OPERA:  
**351**

Dimensioni (cm)

Area  
topografica **04.01. ETRURIA CAMPANA (Pontecagnano - Agro Picentino -  
Vallo di Diano)**

Cronologia  
specificata

Provenienza Pontecagnano

Luogo di  
conservazione Pontecagnano, Museo Archeologico Nazionale

definizione/  
descrizione Pallina di argilla con iscrizione greca dalla necropoli meridionale probabilmente utilizzata come *tessera hospitalis*

ID OPERA:  
**352**

Dimensioni (cm)

Area topografica **04.01. ETRURIA CAMPANA (Pontecagnano - Agro Picentino - Vallo di Diano)**

Cronologia specifica

Provenienza Pontecagnano

Luogo di conservazione Pontecagnano, Museo Archeologico Nazionale

definizione/  
descrizione Un'iscrizione etrusca da scegliere tra quella della T. 36/1927 -1929 (*cvsinu*) e quella sporadica *ehini*

ID OPERA:  
**367**

Dimensioni (cm)

Area topografica **04.01. ETRURIA CAMPANA (Pontecagnano - Agro Picentino - Vallo di Diano)**

Cronologia specifica

Provenienza Fratte

Luogo di conservazione Salerno, Museo Archeologico Provinciale

definizione/  
descrizione Iscrizione etrusca *thenuta*, con theta a croce di San'Andrea collegato da G. Colonna all'Etruria interna dalla T. 17/1972

ID OPERA:  
**368**

Dimensioni (cm)

Area topografica **04.01. ETRURIA CAMPANA (Pontecagnano - Agro Picentino - Vallo di Diano)**

Cronologia specifica

Provenienza Fratte

Luogo di conservazione Salerno, Museo Archeologico Provinciale

definizione/  
descrizione Olpetta con iscrizione greca "simposiale" dalla T. 26/1963

ID OPERA:  
**369**

Dimensioni (cm)

Area  
topografica **04.01. ETRURIA CAMPANA (Pontecagnano - Agro Picentino -  
Vallo di Diano)**

Cronologia  
specifica

Provenienza Fratte

Luogo di  
conservazione Salerno, Museo Archeologico Provinciale

definizione/  
descrizione Coppa di bucchero con iscrizione greca in alfabeto acheo *visuvos  
emi* dalla T. 40/1927-29

ID OPERA:  
**370**

Dimensioni (cm)

Area  
topografica **04.01. ETRURIA CAMPANA (Pontecagnano - Agro Picentino -  
Vallo di Diano)**

Cronologia  
specifica

Provenienza Fratte

Luogo di  
conservazione Salerno, Museo Archeologico Provinciale

definizione/  
descrizione Kylix a vernice nera con iscrizione italica in alfabeto acheo *trebis*  
dalla T. 98/1927-29

ID OPERA:  
**371**

Dimensioni (cm)

Area  
topografica **04.01. ETRURIA CAMPANA (Pontecagnano - Agro Picentino -  
Vallo di Diano)**

Cronologia  
specifica

Provenienza Fratte

Luogo di  
conservazione Salerno, Museo Archeologico Provinciale



definizione/  
descrizione Coppa di bucchero con iscrizione etrusca *mi mutilates*

ID OPERA:  
**372**

Dimensioni (cm)

Area  
topografica **04.01. ETRURIA CAMPANA (Pontecagnano - Agro Picentino -  
Vallo di Diano)**

Cronologia  
specifica

Provenienza Eboli

Luogo di  
conservazione Eboli, Museo Archeologico Nazionale

definizione/  
descrizione Corredo femminile con fibule ad aeroplano, ad es. T. 764

ID OPERA:  
**373**

Dimensioni (cm)

Area  
topografica **04.01. ETRURIA CAMPANA (Pontecagnano - Agro Picentino -  
Vallo di Diano)**

Cronologia  
specifica

Provenienza Pontecagnano

Luogo di  
conservazione Pontecagnano, Museo Archeologico Nazionale

definizione/  
descrizione Iscrizione greca *mamarkos* dagli scavi dell'autostrada SA/RC

ID OPERA:  
**374**

Dimensioni (cm)

Area  
topografica **04.01. ETRURIA CAMPANA (Pontecagnano - Agro Picentino -  
Vallo di Diano)**

Cronologia  
specifica

Provenienza Pontecagnano

Luogo di  
conservazione Pontecagnano, Museo Archeologico Nazionale

definizione/  
descrizione Selezione di monete d'argento dai vari centri della Magna Grecia dal tesoretto del santuario settentrionale

ID OPERA:  
**377**

Dimensioni (cm)

Area  
topografica **04.01. ETRURIA CAMPANA (Pontecagnano - Agro Picentino - Vallo di Diano)**

Cronologia  
specifica

Provenienza Pontecagnano, santuario settentrionale

Luogo di  
conservazione Pontecagnano, Museo Archeologico Nazionale

definizione/  
descrizione Monete con legenda *tyrrhe(non)* ed, eventualmente, anche quelle con legende *sileraion* e *kampanon*, ideali per rappresentare la sannitizzazione e l'attività di mercenariato. Quelle dei Tirreni è funzionale ad evidenziare la conservazione dell'etnico e del coronimo *Tyrrhenia* anche nella fase sannitica dell'Agro picentino documentata nelle fonti scritte.

ID OPERA:  
**378**

Dimensioni (cm)

Area  
topografica **04.01. ETRURIA CAMPANA (Pontecagnano - Agro Picentino - Vallo di Diano)**

Cronologia  
specifica

Provenienza Pontecagnano

Luogo di  
conservazione Pontecagnano, Museo Archeologico Nazionale



definizione/  
descrizione Terrecotte architettoniche dal tempio tardo-arcaico: sima e cassetta, inv. 6064 e s.i.; frr. di scudo, parte di una probabile statua di Atena, inv. 36655-36656, 36658, con relativi supporti

ID OPERA:  
**379**

Dimensioni (cm)

Area  
topografica **04.02. ETRURIA CAMPANA (Pompei - Valle Sarno)**

Cronologia  
specifica

Provenienza Pompei, Foro Triangolare

Luogo di  
conservazione Parco Archeologico di Pompei

definizione/  
descrizione Frammenti di vasi figurati arcaici dal santuario di Apollo, ad es. cratere corinzio inv. 19297, anfora o hydria corinzia inv. 19295, cratere attico a figure nere inv. 19261, cratere attico a figure rosse 19285.

ID OPERA:  
**380**

Dimensioni (cm)

Area  
topografica **04.02. ETRURIA CAMPANA (Pompei - Valle Sarno)**

Cronologia  
specifica

Provenienza Pompei, Santuario di Apollo

Luogo di  
conservazione Parco Archeologico di Pompei

definizione/  
descrizione Terrecotte architettoniche per la ricostruzione del "sistema campano" del tempio tuscanico

ID OPERA:  
**381**

Dimensioni (cm)

Area  
topografica **04.02. ETRURIA CAMPANA (Pompei - Valle Sarno)**

Cronologia  
specifica

Provenienza Pompei, Santuario di Apollo

Luogo di  
conservazione Parco Archeologico di Pompei

definizione/  
descrizione Iscrizione etrusca

ID OPERA:  
**382**

Dimensioni (cm)

Area  
topografica **04.02. ETRURIA CAMPANA (Pompei - Valle Sarno)**

Cronologia  
specifica

Provenienza Pompei, Santuario di Apollo

Luogo di  
conservazione Parco Archeologico di Pompei



definizione/  
descrizione Selezione di iscrizioni e di offerte votive dal santuario

ID OPERA:  
**383**

Dimensioni (cm)

Area  
topografica **04.02. ETRURIA CAMPANA (Pompei - Valle Sarno)**

Cronologia  
specificata

Provenienza Pompei, Fondo Iozzino

Luogo di  
conservazione Parco Archeologico di Pompei

definizione/  
descrizione Sima a baldacchino con pseudo-antefissa dalla "Basilica", inv. AT2TS1

ID OPERA:  
**384**

Dimensioni (cm)

Area  
topografica **04.02. ETRURIA CAMPANA (Pompei - Valle Sarno)**

Cronologia  
specificata

Provenienza Paestum, Basilica

Luogo di  
conservazione Paestum, Museo Archeologico Nazionale

definizione/  
descrizione Tomba 32 SOLO ISCRIZIONI: coppa con iscrizione onomastica greca (ariston) e oinochoe con iscrizione in alfabeto nucerino: si può presentare anche l'intero corredo comprensivo di un ristretto servizio in bucchero (oinochoe, olpe, kantharos, 2 coppe), un boccalino d'impasto e un'olletta italo-geometrica.

ID OPERA:  
**385**

Dimensioni (cm)

Area  
topografica **04.02. ETRURIA CAMPANA (Pompei - Valle Sarno)**

Cronologia  
specificata

Provenienza Nocera

Luogo di  
conservazione Nocera Inferiore, Museo Archeologico Provinciale di Nuceria



definizione/  
descrizione Coppa di bucchero con alfabetaio etrusco, inv. 165996

ID OPERA:  
**386**

Dimensioni (cm)

Area  
topografica **04.02. ETRURIA CAMPANA (Pompei - Valle Sarno)**

Cronologia  
specifica

Provenienza Vico Equense

Luogo di  
conservazione Antiquarium di Vico Equense

definizione/  
descrizione Corredo della tomba 1/2005 della necropoli del Mattatoio

ID OPERA:  
**44**

Dimensioni (cm)

Area  
topografica **04.03. ETRURIA CAMPANA (Capua - Piana del Volturno - Pianura interna)**

Cronologia  
specifica Inizi del IX sec. a.C.

Provenienza Capua, Necropoli del Nuovo Mattatoio

Luogo di  
conservazione Santa Maria Capua Vetere, Museo Archeologico dell'Antica Capua



definizione/  
descrizione T. 1426: cratere di bronzo usato come cinerario, chiuso da un lebete anch'esso di bronzo; è conservata anche la monumentale cista in tufo.  
In alternativa T. 1579, T. 1505 o, ancora, la T. 1503

ID OPERA:  
**387**

Dimensioni (cm)

Area  
topografica **04.03. ETRURIA CAMPANA (Capua - Piana del Volturno - Pianura interna)**

Cronologia  
specifica

Provenienza Capua

Luogo di  
conservazione Santa Maria Capua Vetere, Museo Archeologico dell'Antica Capua

definizione/  
descrizione

Esemplificazione della produzione locale a figure nere: tra questa l'anfora con gigantomachia a Berlino (da valutare se richiederla)

ID OPERA:  
**388**

Dimensioni (cm)

Area  
topografica

**04.03. ETRURIA CAMPANA (Capua - Piana del Volturno - Pianura interna)**

Cronologia  
specificata

Provenienza

Capua

Luogo di  
conservazione

Berlino, Antikensammlung

definizione/  
descrizione

Selezione di bucceri di produzione locale, tra i quali la situla con attacchi delle anse configurati (inv. 9053/9782); oppure si può scegliere una delle tombe con corredo di vasi di bucchero (ad es. F123, F. 159, F342, F472)

ID OPERA:  
**389**

Dimensioni (cm)

Area  
topografica

**04.03. ETRURIA CAMPANA (Capua - Piana del Volturno - Pianura interna)**

Cronologia  
specificata

Provenienza

Capua

Luogo di  
conservazione

Capua, Museo Provinciale Campano

definizione/  
descrizione

Esemplificazione di iscrizioni etrusche

ID OPERA:  
**390**

Dimensioni (cm)

Area  
topografica

**04.03. ETRURIA CAMPANA (Capua - Piana del Volturno - Pianura interna)**

Cronologia  
specificata

Provenienza

Capua

Luogo di  
conservazione

Santa Maria Capua Vetere, Museo Archeologico dell'Antica Capua/Capua, Museo Provinciale Campano



definizione/  
descrizione

Eventuali indicatori di produzione dagli scavi dell'Alveo Marotta e/o dal quartiere del Siepone

ID OPERA:  
**391**

Dimensioni (cm)

Area topografica **04.03. ETRURIA CAMPANA (Capua - Piana del Volturno - Pianura interna)**

Cronologia specifica

Provenienza Capua

Luogo di conservazione Santa Maria Capua Vetere, Museo Archeologico dell'Antica Capua/Capua, Museo Provinciale Campano

definizione/  
descrizione

Tabula Capuana: occorre trovare il modo di richiamarla e valorizzarla:

- riproduzione al Museo di Santa Maria Capua Vetere
- ologramma

ID OPERA:  
**392**

Dimensioni (cm)

Area topografica **04.03. ETRURIA CAMPANA (Capua - Piana del Volturno - Pianura interna)**

Cronologia specifica

Provenienza Capua

Luogo di conservazione Santa Maria Capua Vetere, Museo Archeologico dell'Antica Capua



definizione/  
descrizione

Olla di argilla grezza con decorazione dipinta di probabile produzione capuana dalla T. 540

ID OPERA:  
**393**

Dimensioni (cm)

Area topografica **04.03. ETRURIA CAMPANA (Capua - Piana del Volturno - Pianura interna)**

Cronologia specifica

Provenienza Capua

Luogo di conservazione Santa Maria Capua Vetere, Museo Archeologico dell'Antica Capua

definizione/  
descrizione Olla di argilla grezza con decorazione dipinta di probabile  
produzione capuana

ID OPERA:  
**394**

Dimensioni (cm)

Area  
topografica **04.03. ETRURIA CAMPANA (Capua - Piana del Volturno - Pianura  
interna)**

Cronologia  
specifica

Provenienza

Luogo di  
conservazione Succivo, Museo Archeologico dell'Agro Atellano

definizione/  
descrizione Olle di argilla grezza con decorazione dipinta di probabile  
produzione capuana (invv. 630 e 1485bis)

ID OPERA:  
**395**

Dimensioni (cm)

Area  
topografica **04.03. ETRURIA CAMPANA (Capua - Piana del Volturno - Pianura  
interna)**

Cronologia  
specifica

Provenienza Capua

Luogo di  
conservazione Capua, Museo Provinciale Campano

definizione/  
descrizione Olle di argilla grezza con decorazione dipinta di probabile  
produzione capuana

ID OPERA:  
**396**

Dimensioni (cm)

Area  
topografica **04.03. ETRURIA CAMPANA (Capua - Piana del Volturno - Pianura  
interna)**

Cronologia  
specifica

Provenienza Capua

Luogo di  
conservazione Napoli, Museo Archeologico Nazionale

definizione/  
descrizione Corredo della tomba 22 o della tomba 285 o qualcosa di analogo  
(esemplificativo di una tomba a inumazione della prima metà del  
VI sec.)

ID OPERA:  
**397**

Dimensioni (cm)

Area  
topografica **04.03. ETRURIA CAMPANA (Capua - Piana del Volturno - Pianura  
interna)**

Cronologia  
specificata Prima metà VI sec. a.C.

Provenienza Calatia

Luogo di  
conservazione Maddaloni, Museo Archeologico di Calatia

definizione/  
descrizione Corredo della tomba 559

ID OPERA:  
**398**

Dimensioni (cm)

Area  
topografica **04.03. ETRURIA CAMPANA (Capua - Piana del Volturno - Pianura  
interna)**

Cronologia  
specificata Prima metà VI sec. a.C.

Provenienza Calatia

Luogo di  
conservazione Maddaloni, Museo Archeologico di Calatia

definizione/  
descrizione Esemplificazione di iscrizioni etrusche

ID OPERA:  
**399**

Dimensioni (cm)

Area  
topografica **04.03. ETRURIA CAMPANA (Capua - Piana del Volturno - Pianura  
interna)**

Cronologia  
specificata

Provenienza Suessula

Luogo di  
conservazione Napoli, Museo Archeologico Nazionale



definizione/  
descrizione

Hydria Vivenzio e relativo corredo di recente studiato

ID OPERA:  
**400**

Dimensioni (cm)

Area  
topografica

**04.03. ETRURIA CAMPANA (Capua - Piana del Volturno - Pianura interna)**

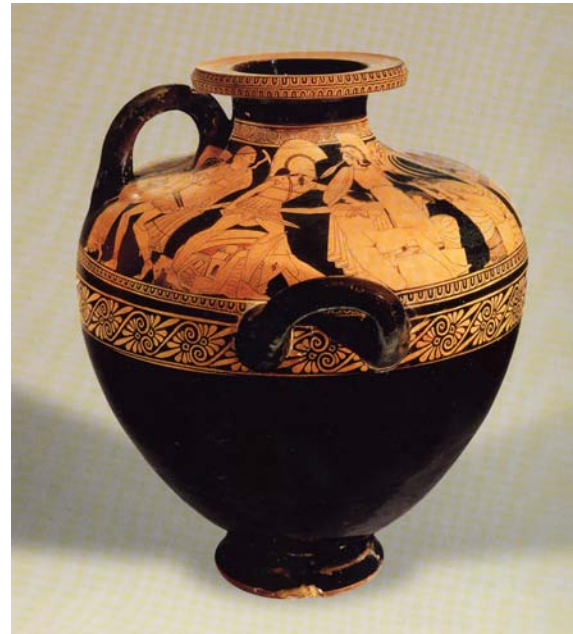
Cronologia  
specificata

Provenienza

Nola

Luogo di  
conservazione

Napoli, Museo Archeologico Nazionale



definizione/  
descrizione

Esemplificazione di iscrizioni etrusche

ID OPERA:  
**401**

Dimensioni (cm)

Area  
topografica

**04.03. ETRURIA CAMPANA (Capua - Piana del Volturno - Pianura interna)**

Cronologia  
specificata

Provenienza

Nola

Luogo di  
conservazione

Napoli, Museo Archeologico Nazionale ?

definizione/  
descrizione

Corredo della tomba 59/1997: servizio di vasi di bucchero comprensivo di coppa con iscrizione etrusca *mi mamrce*

ID OPERA:  
**402**

Dimensioni (cm)

Area  
topografica

**04.03. ETRURIA CAMPANA (Capua - Piana del Volturno - Pianura interna)**

Cronologia  
specificata

Provenienza

Abella

Luogo di  
conservazione

definizione/  
descrizione Corredo della tomba femminile (età presunta 15-19 anni) Lippi  
23/2005

ID OPERA:  
**184**

Dimensioni (cm)

Area  
topografica **05.01. ETRURIA PADANA (Verucchio)**

Cronologia  
specifica Fine VIII-inizi VII sec. a.C.

Provenienza Verucchio, necropoli Lippi

Luogo di  
conservazione Verucchio, Museo Civico Archeologico



definizione/  
descrizione Elmo conico a doppia cresta asimmetrica in bronzo dalla tomba  
Lippi B/1971

ID OPERA:  
**185**

Dimensioni (cm)

Area  
topografica **05.01. ETRURIA PADANA (Verucchio)**

Cronologia  
specifica Fine VIII-inizi VII sec. a.C.

Provenienza Verucchio, necropoli Lippi

Luogo di  
conservazione Verucchio, Museo Civico Archeologico



definizione/  
descrizione Coltello e fodero con estremità a dischetti, in ferro dalla tomba  
Lippi 22/2005

ID OPERA:  
**404**

Dimensioni (cm)

Area  
topografica **05.01. ETRURIA PADANA (Verucchio)**

Cronologia  
specifica inizi VII secolo a.C.

Provenienza Verucchio, necropoli Lippi

Luogo di  
conservazione Verucchio, Museo Civico Archeologico



definizione/ descrizione  
Tavolino in legno a tre gambe e elemento in l con due figure affrontate dalla t. Lippi B/1971

ID OPERA:  
**406**

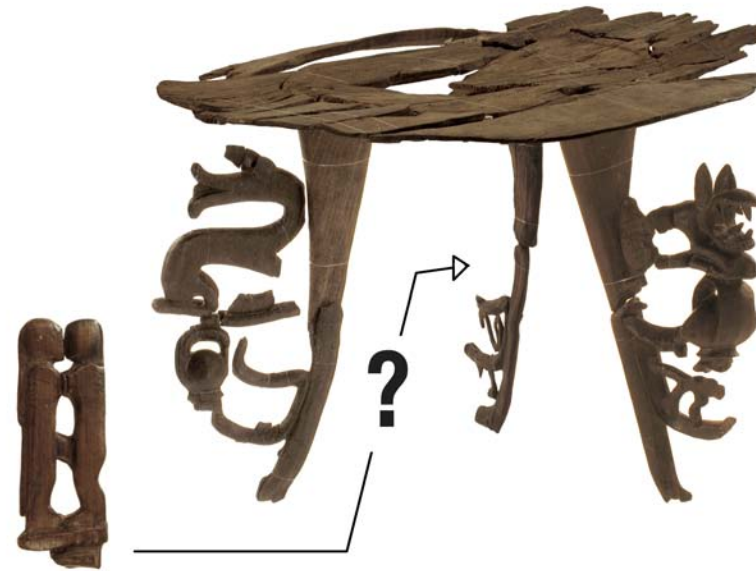
Dimensioni (cm)

Area topografica  
**05.01. ETRURIA PADANA (Verucchio)**

Cronologia specifica  
inizi VII sec. a.C.

Provenienza  
Verucchio, necropoli Lippi

Luogo di conservazione  
Verucchio, Museo Civico Archeologico



definizione/ descrizione  
Pettorale traforato a giorno in ambra dalla t. Le Pegge 3/1970

ID OPERA:  
**408**

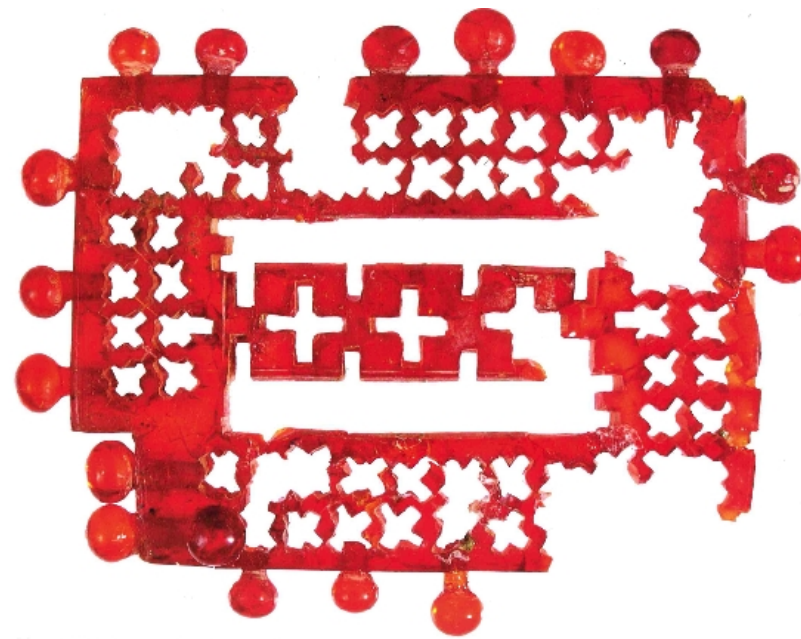
Dimensioni (cm)

Area topografica  
**05.01. ETRURIA PADANA (Verucchio)**

Cronologia specifica  
Inizi VII sec. a.C.

Provenienza  
Verucchio, necropoli Le Pegge

Luogo di conservazione  
Verucchio, Museo Civico Archeologico



definizione/ descrizione  
Coppia di orecchini in ambra e oro dalla t. Moroni 23/1969

ID OPERA:  
**409**

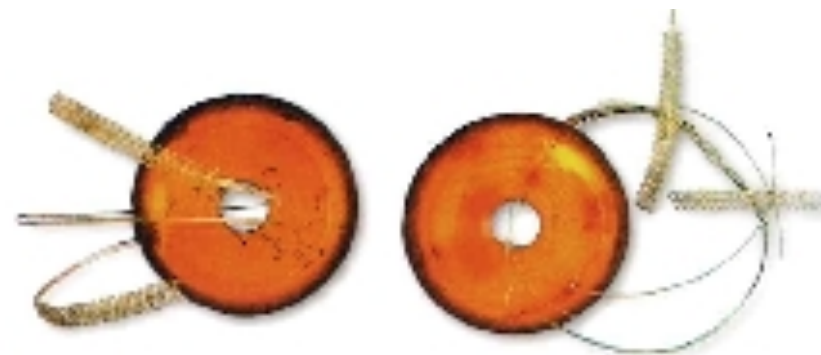
Dimensioni (cm)

Area topografica  
**05.01. ETRURIA PADANA (Verucchio)**

Cronologia specifica  
Inizio VII sec. a.C.

Provenienza  
Verucchio, necropoli Moroni

Luogo di conservazione  
Verucchio, Museo Civico Archeologico





definizione/ descrizione Tazza biansata con inserti d'ambra sulle anse dalla tomba Moroni 30/1969

ID OPERA:  
**411**

Dimensioni (cm)

Area topografica **05.01. ETRURIA PADANA (Verucchio)**

Cronologia specifica Fine VIII-inizi VII sec.a.C.

Provenienza Verucchio, necropoli Moroni

Luogo di conservazione Verucchio, Museo Civico Archeologico



definizione/ descrizione Fibula a drago con file multiple di scimmiette in bronzo e tarsie in ambra dalla tomba Lippi 76/2008

ID OPERA:  
**413**

Dimensioni (cm)

Area topografica **05.01. ETRURIA PADANA (Verucchio)**

Cronologia specifica Inizi VII sec. a.C.

Provenienza Verucchio, necropoli Lippi

Luogo di conservazione Verucchio, Museo Civico Archeologico



definizione/ descrizione Coppia di fibule in ambra e osso con arco internamente cavo dalla tomba Lippi 40BIS/2006

ID OPERA:  
**417**

Dimensioni (cm)

Area topografica **05.01. ETRURIA PADANA (Verucchio)**

Cronologia specifica Inizi VII sec. a.C.

Provenienza Verucchio, necropoli Lippi

Luogo di conservazione Verucchio, Museo Civico Archeologico



definizione/ descrizione Coppia di fibule "a gabbia" con tarsie in ambra e perni a scimmietta dalla tomba Lippi 40BIS/2006

ID OPERA:  
**418**

Dimensioni (cm)

Area topografica **05.01. ETRURIA PADANA (Verucchio)**

Cronologia specifica Inizio VII sec. a.C.

Provenienza Verucchio, necropoli Lippi

Luogo di conservazione Verucchio, Museo Civico Archeologico



definizione/ descrizione Tazza in bronzo con ansa sopraelevata a disco dalla tomba Lippi 32/2006

ID OPERA:  
**419**

Dimensioni (cm)

Area topografica **05.01. ETRURIA PADANA (Verucchio)**

Cronologia specifica Fine VIII-inizii VII sec. a.C.

Provenienza Verucchio, necropoli Lippi

Luogo di conservazione Verucchio, Museo Civico Archeologico



definizione/ descrizione Selezione materiali corredo tomba Lippi 12/2005 maschile (adulto di età compresa tra i 21 e i 40 anni)

ID OPERA:  
**420**

Dimensioni (cm)

Area topografica **05.01. ETRURIA PADANA (Verucchio)**

Cronologia specifica prima metà VII sec. a.C.

Provenienza Verucchio, necropoli Lippi

Luogo di conservazione Verucchio, Museo Civico Archeologico





definizione/ descrizione Corredi delle tombe Lippi 20 e 20BiS/2005 (un infante di 5 mesi e un bambino di 3-5 anni)

ID OPERA:  
**421**

Dimensioni (cm)

Area topografica **05.01. ETRURIA PADANA (Verucchio)**

Cronologia specifica prima metà VII sec. a.C.

Provenienza Verucchio, necropoli Lippi

Luogo di conservazione Verucchio, Museo Civico Archeologico



definizione/ descrizione Stele con raffigurazione di un carro e relativo corredo

ID OPERA:  
**187**

Dimensioni (cm)

Area topografica **05.02. ETRURIA PADANA (Bologna)**

Cronologia specifica Fine VIII sec. a.C.

Provenienza Via Castiglione, Palazzo Pepoli

Luogo di conservazione Soprintendenza Archeologia, belle arti e paesaggio per la città metropolitana di Bologna e le province di Modena, Reggio Emilia e Ferrara (SABAP-BO)

definizione/ descrizione Corredi di individui legati da rapporti di parentela (gruppo A, sottogruppo N): tombe 580, 554, 486, 569

ID OPERA:  
**188**

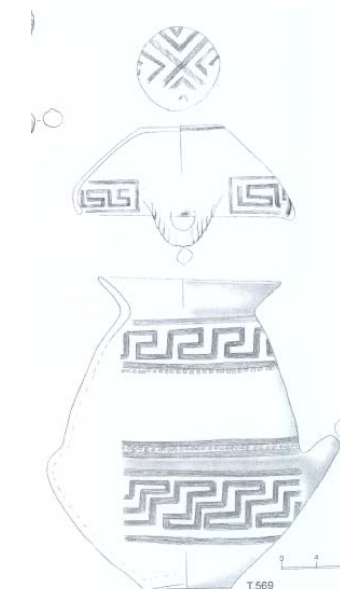
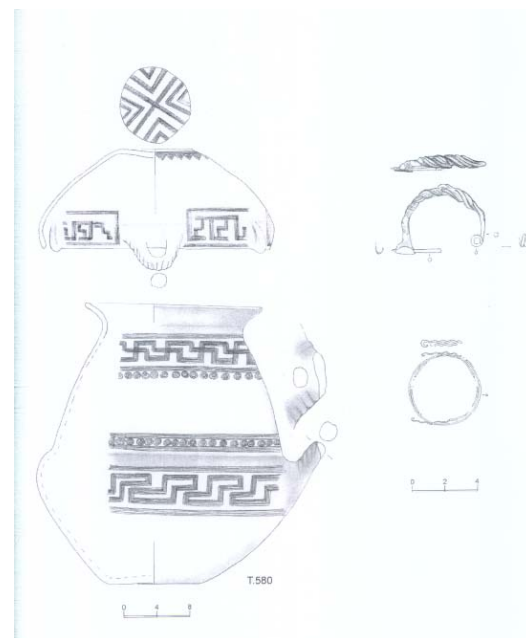
Dimensioni (cm)

Area topografica **05.02. ETRURIA PADANA (Bologna)**

Cronologia specifica IX sec. a.C.

Provenienza Necropoli della Fiera

Luogo di conservazione Soprintendenza Archeologia, belle arti e paesaggio per la città metropolitana di Bologna e le province di Modena, Reggio Emilia e Ferrara (SABAP-BO)





definizione/ descrizione: Tavolo ligneo, mensola lignea con lamelle metalliche, vasellame ligneo e bronzeo, calzari in cuoio con interno ligneo dalla tomba 142

ID OPERA: **190**

Dimensioni (cm)

Area topografica: **05.02. ETRURIA PADANA (Bologna)**

Cronologia specifica

Provenienza: Necropoli di Via Belle Arti

Luogo di conservazione: Soprintendenza Archeologia, belle arti e paesaggio per la città metropolitana di Bologna e le province di Modena, Reggio Emilia e Ferrara (SABAP-BO)



definizione/ descrizione: Corredo funerario (tomba 4 maschile)

ID OPERA: **192**

Dimensioni (cm)

Area topografica: **05.02. ETRURIA PADANA (Bologna)**

Cronologia specifica: VIII-VII sec. a.C.

Provenienza: Necropoli di Pontesanto

Luogo di conservazione: Imola, Museo di San Domenico ?

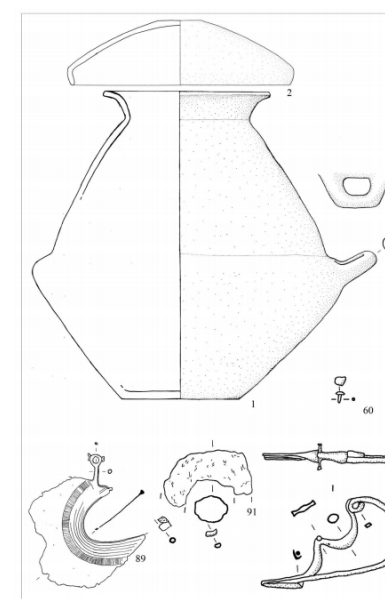


Tavola 21. Pontesanto. Tomba 4. Urna, coperchio e supporto: 1, 2 (1-3), 60 (1-1). Manufatti nell'urna: 89 (1-2). Ornamenti per la vestizione dell'urna: 91, 76 (1-1).

definizione/ descrizione: Un corredo funerario

ID OPERA: **193**

Dimensioni (cm)

Area topografica: **05.02. ETRURIA PADANA (Bologna)**

Cronologia specifica: VI-V sec. a.C.

Provenienza: Necropoli della Manifattura Tabacchi

Luogo di conservazione: Soprintendenza Archeologia, belle arti e paesaggio per la città metropolitana di Bologna e le province di Modena, Reggio Emilia e Ferrara (SABAP-BO)

definizione/  
descrizione Corredo funerario della tomba 8, femminile, e relativa stele antropomorfa decorata su entrambi i lati

ID OPERA:  
**288**

Dimensioni (cm)

Area  
topografica **05.02. ETRURIA PADANA (Bologna)**

Cronologia  
specificata VII sec. a.C.

Provenienza  
Necropoli di Marano

Luogo di  
conservazione MUV (deposito)



definizione/  
descrizione Corredo della t. 14/2009, femminile

ID OPERA:  
**422**

Dimensioni (cm)

Area  
topografica **05.02. ETRURIA PADANA (Bologna)**

Cronologia  
specificata Inizi VII sec. a.C.

Provenienza  
Ca' Borghese

Luogo di  
conservazione Imola, Musei Civici ?

definizione/  
descrizione Corredo della tomba di Valle Trebba n. 224

ID OPERA:  
**105**

Dimensioni (cm)

Area  
topografica **05.03. ETRURIA PADANA (Spina)**

Cronologia  
specificata 350-300 a.C.

Provenienza  
Spina, necropoli di Valle Trebba

Luogo di  
conservazione Ferrara, Museo Archeologico Nazionale

definizione/  
descrizione Askos con iscrizione etrusca *mi herines*

ID OPERA:  
**108**

Dimensioni (cm)

Area  
topografica **05.03. ETRURIA PADANA (Spina)**

Cronologia  
specifica Fine del IV sec. a.C.

Provenienza Spina, necropoli di Valle Trebba, tomba 1026

Luogo di  
conservazione Ferrara, Museo Archeologico Nazionale

definizione/  
descrizione Ciotola a vernice nera con iscrizione *treute*

ID OPERA:  
**110**

Dimensioni (cm)

Area  
topografica **05.03. ETRURIA PADANA (Spina)**

Cronologia  
specifica Fine del IV-III sec. a.C.

Provenienza Spina, necropoli di Valle Pega, sporadica

Luogo di  
conservazione Ferrara, Museo Archeologico Nazionale

definizione/  
descrizione Coppa a vernice nera con iscrizione etrusca *perknas*

ID OPERA:  
**111**

Dimensioni (cm)

Area  
topografica **05.03. ETRURIA PADANA (Spina)**

Cronologia  
specifica

Provenienza Spina, necropoli di Valle Trebba, tomba 1057

Luogo di  
conservazione Ferrara, Museo Archeologico Nazionale



definizione/  
descrizione Ciotola a vernice nera con iscrizione etrusca *keltie*

ID OPERA:  
**112**

Dimensioni (cm)

Area  
topografica **05.03. ETRURIA PADANA (Spina)**

Cronologia  
specificata Fine del IV-prima metà del III sec. a.C.

Provenienza Spina, necropoli di Valle Trebba, erratica

Luogo di  
conservazione Ferrara, Museo Archeologico Nazionale

definizione/  
descrizione Askos attico a figure rosse con iscrizione etrusca *mi fasena tatas tulalus*

ID OPERA:  
**113**

Dimensioni (cm)

Area  
topografica **05.03. ETRURIA PADANA (Spina)**

Cronologia  
specificata Metà del IV sec. a.C.

Provenienza Spina, necropoli di Valle Trebba, tomba 1190

Luogo di  
conservazione Ferrara, Museo Archeologico Nazionale

definizione/  
descrizione Ciotola a vernice nera con iscrizione etrusca e greca *pai bla*

ID OPERA:  
**115**

Dimensioni (cm)

Area  
topografica **05.03. ETRURIA PADANA (Spina)**

Cronologia  
specificata

Provenienza Spina, necropoli di Valle Trebba, tomba 39

Luogo di  
conservazione Ferrara, Museo Archeologico Nazionale

definizione/  
descrizione Kylix a vernice nera con iscrizione etrusca *pletinas*

ID OPERA:  
**116**

Dimensioni (cm)

Area  
topografica **05.03. ETRURIA PADANA (Spina)**

Cronologia  
specifica

Provenienza Spina, necropoli di Valle Trebba, tomba 1173

Luogo di  
conservazione Ferrara, Museo Archeologico Nazionale

definizione/  
descrizione Ciotola a vernice nera con iscrizione greca *Dionysou*

ID OPERA:  
**117**

Dimensioni (cm)

Area  
topografica **05.03. ETRURIA PADANA (Spina)**

Cronologia  
specifica fine IV-inizi III sec. a.C.

Provenienza Spina, necropoli di Valle Trebba, tomba 409

Luogo di  
conservazione Ferrara, Museo Archeologico Nazionale

definizione/  
descrizione Iscrizioni provenienti dalle aree sacre

ID OPERA:  
**196**

Dimensioni (cm) Iscrizione in bronzo: 7,2x4,8

Area  
topografica **05.04. ETRURIA PADANA (Kainua)**

Cronologia  
specifica V sec. a.C.

Provenienza Kainua, area templare

Luogo di  
conservazione Marzabotto, Museo Nazionale Etrusco "P. Aria"



definizione/  
descrizione Statuetta in bronzo di kore

ID OPERA:  
**198**

Dimensioni (cm) H. 30

Area  
topografica **05.04. ETRURIA PADANA (Kainua)**

Cronologia  
specifica Inizio del V sec. a.C.

Provenienza Kainua, area santuariale a NE della città

Luogo di  
conservazione Marzabotto, Museo Nazionale Etrusco "P. Aria"



definizione/  
descrizione Basi e cippi in pietra travertinoide

ID OPERA:  
**199**

Dimensioni (cm)

Area  
topografica **05.04. ETRURIA PADANA (Kainua)**

Cronologia  
specifica V sec. a.C.

Provenienza Kainua, area santuariale a NE della città

Luogo di  
conservazione Marzabotto, Museo Nazionale Etrusco "P. Aria"

definizione/  
descrizione Corredo della tomba della dama di Brescello

ID OPERA:  
**200**

Dimensioni (cm)

Area  
topografica **05.05. ETRURIA PADANA (Emilia Occidentale)**

Cronologia  
specifica 650 a.C. circa

Provenienza

Luogo di  
conservazione Reggio Emilia, Musei Civici





definizione/  
descrizione Calderone in bronzo

ID OPERA:  
**201**

Dimensioni (cm)

Area  
topografica **05.05. ETRURIA PADANA (Emilia Occidentale)**

Cronologia  
specifica

Provenienza

Luogo di  
conservazione Reggio Emilia, Musei Civici



definizione/  
descrizione Vasi monumentali in bucchero

ID OPERA:  
**202**

Dimensioni (cm)

Area  
topografica **05.05. ETRURIA PADANA (Emilia Occidentale)**

Cronologia  
specifica Fine VII-prima metà VI sec. a.C.

Provenienza Fondo Cacciabella

Luogo di  
conservazione Reggio Emilia, Musei Civici



definizione/  
descrizione Vasi monumentali in bucchero

ID OPERA:  
**203**

Dimensioni (cm)

Area  
topografica **05.05. ETRURIA PADANA (Emilia Occidentale)**

Cronologia  
specifica V secolo a.C.

Provenienza Pedrignano, area SPIP, deposito rituale

Luogo di  
conservazione Parma, Museo Archeologico Nazionale



definizione/  
descrizione

Materiali dai nuovi scavi della città arcaica e classica

ID OPERA:  
**204**

Dimensioni (cm)

Area  
topografica

**05.06. ETRURIA PADANA (Mantova)**

Cronologia  
specificata

Provenienza

Luogo di  
conservazione

